

BOLETIM EPIDEMIOLÓGICO COVID-19 – GUANAMBI BAHIA

SECRETARIA
DE SAÚDE



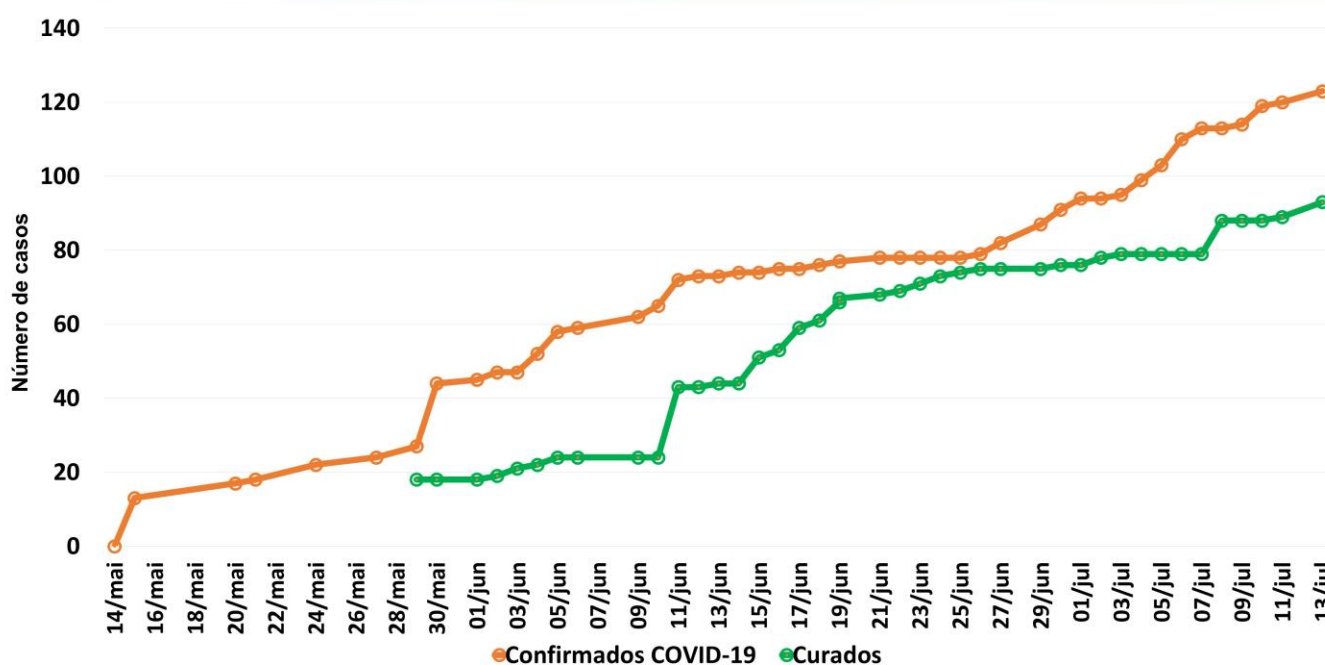
BOLETIM ATUALIZADO 13/07/2020

Situação Epidemiológica em Guanambi

No município de Guanambi, até a data atual foram confirmados 123 casos de COVID-19, sendo 87 homens e 36 mulheres, o que representa 4,3% do total de 2.834 casos notificados. Entre eles, **NENHUM ÓBITO**, 93 recuperados e 30 ativos. Os casos notificados são de pacientes com Síndromes Gripais (SG) e Síndromes Respiratórias Agudas Graves (SRAG), dentre esses, alguns entram nos critérios para exames da Covid-19.

No dia 15 de maio, foram confirmados os primeiros casos de infecção pelo novo corona vírus na cidade. O gráfico apresentado, demonstra a curva de casos Positivos e Recuperados da COVID-19.

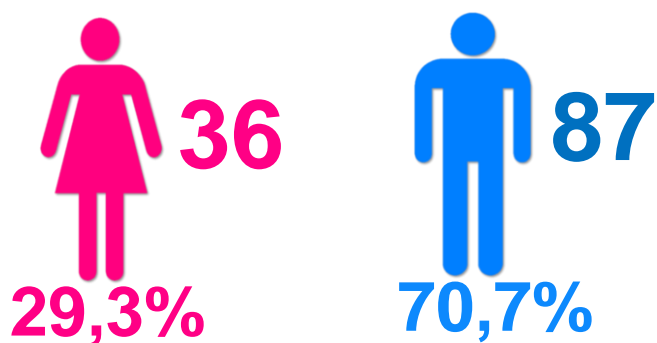
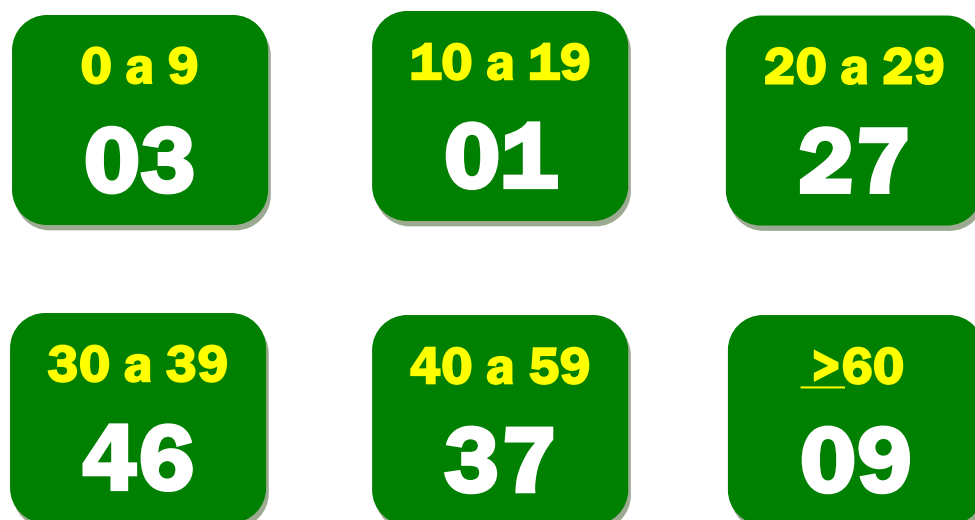
Curva de de casos POSITIVOS E CURADOS do COVID-19 em Guanambi Bahia



Fonte: Secretaria Municipal de Saúde de Guanambi

BOLETIM ATUALIZADO 13/07/2020

PERFIL EPIDEMIOLÓGICOS CASOS POSITIVOS DE COVID-19

POR SEXO**COMORBIDADES****POR FAIXA ETÁRIA**

BOLETIM EPIDEMIOLÓGICO COVID-19 – GUANAMBI BAHIA

SECRETARIA
DE SAÚDE

BOLETIM ATUALIZADO 13/07/2020

SINTOMALOGIA DA DOENÇA

68 - ASSINTOMÁTICOS

55 – SINTOMÁTICOS

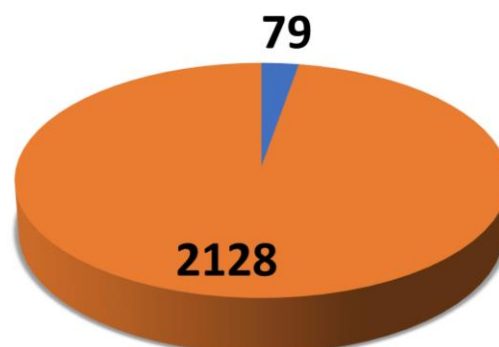
(Febre, Tosse, Dor de Garganta, Dispnéia e Falta ou Perca do Paladar e Olfato)



1- DADOS LABORATORIAIS DE COVID-19, REDE PÚBLICA E PRIVADA

TESTES REALIZADOS

Teste Rápido



No município de Guanambi foram realizados 750 testes rápidos pela empresa IBOPE com resultados **NEGATIVOS**.

■ POSITIVOS ■ DESCARTADOS

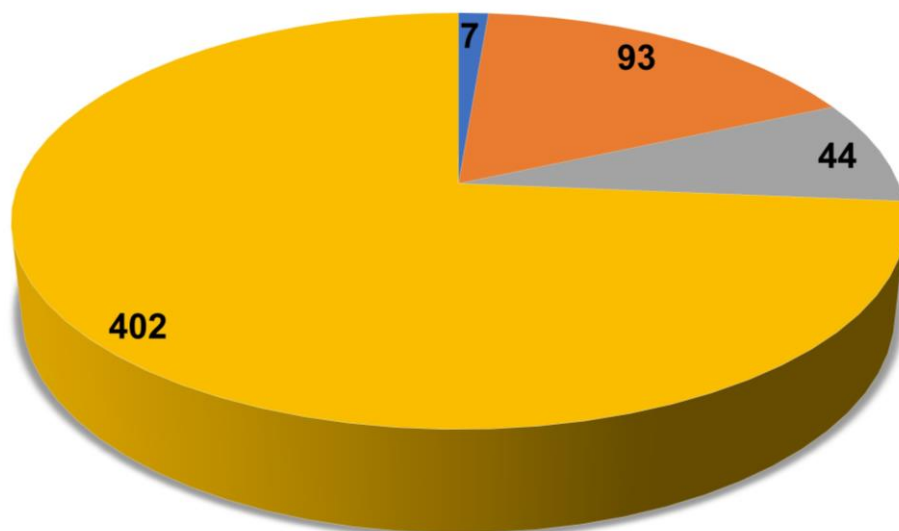
BOLETIM EPIDEMIOLÓGICO COVID-19 – GUANAMBI BAHIA

SECRETARIA
DE SAÚDE



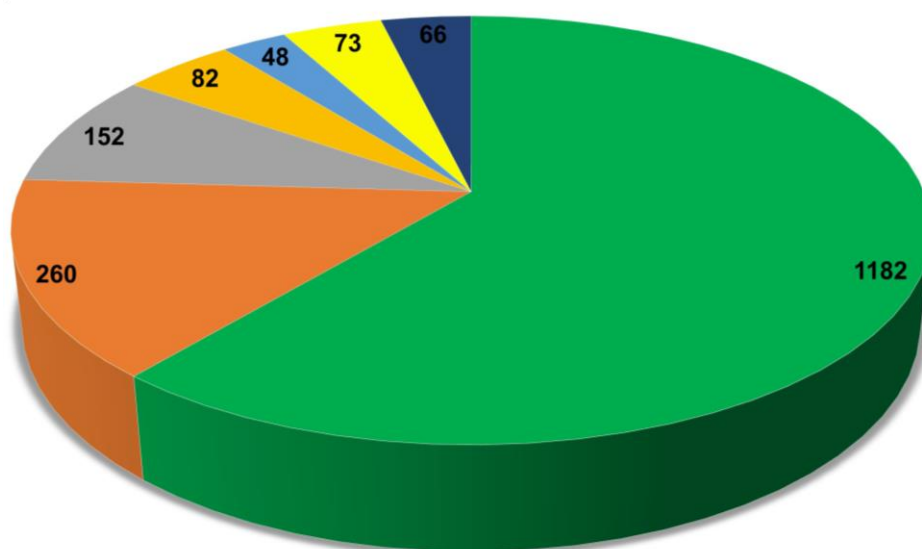
BOLETIM ATUALIZADO 13/07/2020

Teste RT-PCR



■ Aguardando Coleta ■ Aguardando Resultado ■ Positivos ■ Descartados

TESTES RÁPIDOS REALIZADOS EM GRUPOS /INSTITUIÇÕES



■ Profissional de Saúde ■ Profissional de Segurança Pública
 ■ Lar dos Idosos ■ Hospital do Rim
 ■ Abrigo Institucional ■ Comunidades Terapêuticas
 ■ Presidiários

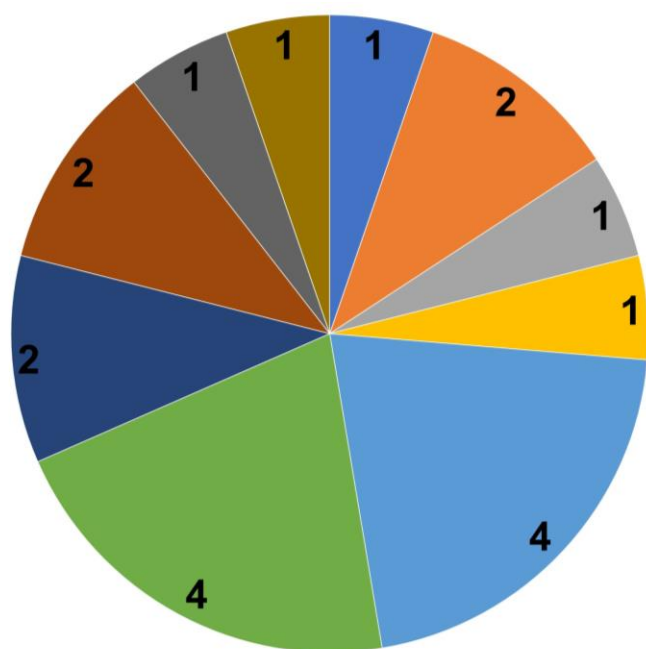
BOLETIM EPIDEMIOLÓGICO COVID-19 – GUANAMBI BAHIA

SECRETARIA
DE SAÚDE

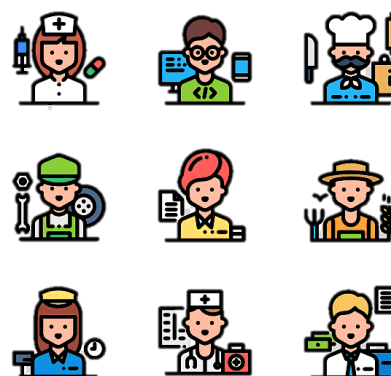


BOLETIM ATUALIZADO 13/07/2020

ATUAÇÃO DOS TRABALHADORES DA ÁREA DE SAÚDE E SEGURANÇA PÚBLICA DOS CASOS POSITIVOS



- Cirurgião Dentista
- Enfermeiros
- Nutricionista
- Fonoaudióloga
- Médicos
- Técnicos de Enfermagem
- Recepcionistas
- Vigilantes
- Biomédicos
- Fisioterapeutas
- Policiais





BOLETIM EPIDEMIOLÓGICO COVID-19 – GUANAMBI BAHIA

SECRETARIA
DE SAÚDE



6ª Edição

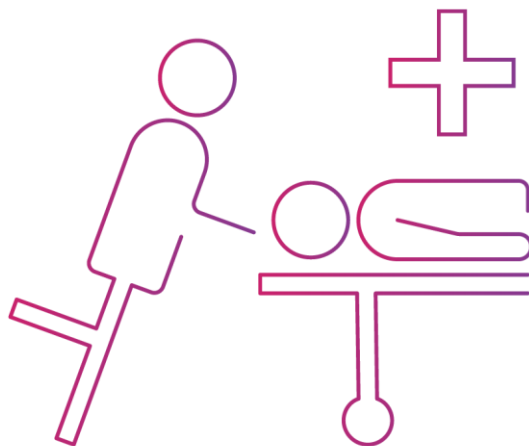
BOLETIM ATUALIZADO 13/07/2020

DISTRIBUIÇÃO DE CASOS POSITIVOS DA COVID-19

CASOS	LOCAL DE RESIDÊNCIA
40	Bairro Belo Horizonte
08	Bairro Vomitamel
07	Bairro Novo Horizonte
06	Bairro Alvorada
05	Bairro Centro
04	Bairro BNH
04	Bairro São Francisco
03	Bairro Beija Flor
03	Bairro Residencial dos Pássaros
03	Bairro Sandoval Moraes
02	Bairro Alto Caiçara
02	Bairro Araújo
02	Bairro Bela Vista
02	Bairro Bom Jesus
02	Bairro Jardim São João
02	Bairro Paraíso
02	Bairro Santa Catarina
01	Bairro Aeroporto Velho
01	Bairro Brasília
01	Bairro Brindes
01	Bairro Candeal
01	Bairro Floresta
01	Bairro Ipiranga
01	Bairro Leolina de Sá
01	Bairro Liberdade
01	Bairro Loteamento Sandoval Moraes 2
01	Bairro Monte Azul
01	Bairro Monte Pascoal
01	Bairro Morada Nova
01	Bairro Renascer
01	Bairro Santa Luzia
01	Bairro Santo Antônio
01	Bairro São Vicente
01	Bairro São Sebastião
01	Bairro São José
01	Bairro Vila Nova
01	Zona Rural
02	Distrito de Morrinhos
04	Distrito de Mutans



DADOS DO PRONTO ATENDIMENTO



ATENDIMENTOS	809
TESTES RÁPIDOS	275
EXAMES LABORATORIAIS	206
RAIO - X	24
INTERNADOS NO PERÍODO DA PANDEMIA	07
INTERNADOS NO MOMENTO	00
ACOMPANHAMENTO PSICOLÓGICO	157

BARREIRA SANITÁRIA - MONITORAMENTO

CARROS	266.044
PESSOAS	575.262
PESSOAS MONITORADAS VINDO DE ÁREAS DE RISCO	1.397
ALTAS DO MONITORAMENTO	8.008

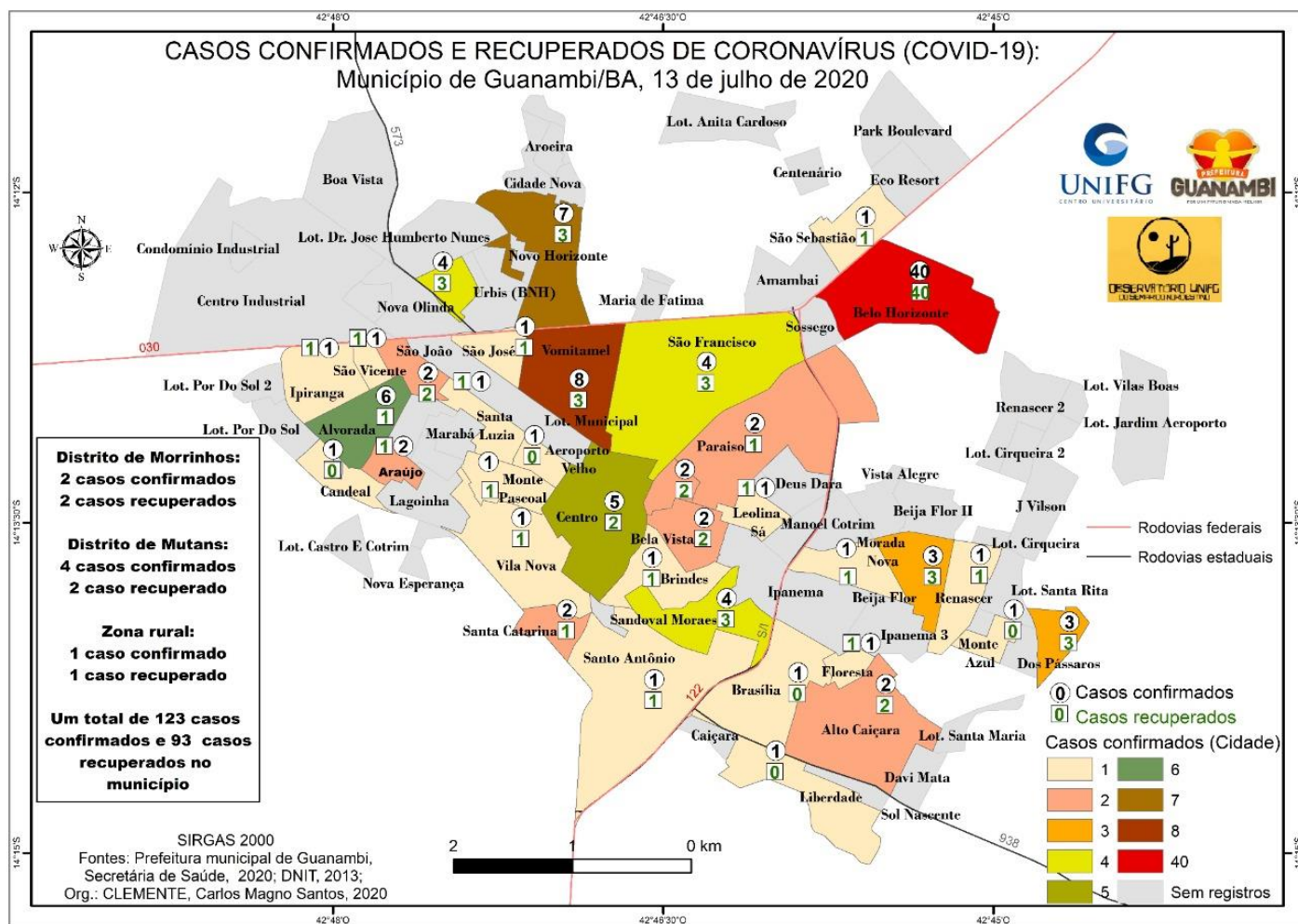
BOLETIM EPIDEMIOLÓGICO COVID-19 – GUANAMBI BAHIA

SECRETARIA
DE SAÚDE



BOLETIM ATUALIZADO 13/07/2020

MAPA DE CASOS



BOLETIM EPIDEMIOLÓGICO COVID-19 – GUANAMBI BAHIA

SECRETARIA
DE SAÚDE



BOLETIM ATUALIZADO 13/07/2020

O QUE VOCÊ PRECISA SABER E FAZER PARA PREVINIR O CONTÁGIO



LAVE AS MÃOS COM ÁGUA E SABÃO
COM FREQUÊNCIA OU HIGIENIZE COM
ÁLCOOL EM GEL 70%



AO TOSSIR OU ESPIRRAR, CUBRA
NARIZ E BOCA COM O
BRAÇO/COTOVELO OU LENÇO
DESCARTÁVEL



NÃO COMPARTILHE OBJETOS DE USO
PESSOAL COMO TALHERES, TOALHAS,
PRATOS E COPOS



UM POR TODOS

E TODOS CONTRA
A COVID-19



SE ESTIVER DOENTE, EVITE CONTATO
FÍSICO COM OUTRAS PESSOAS E FIQUE
EM CASA ATÉ MELHORAR



EVITE TOCAR OLHOS, NARIZ E BOCA.
AO TOCAR, LAVE SEMPRE AS MÃOS



EVITE AGLOMERAÇÕES E MANTENHA
OS AMBIENTES VENTILADOS



Febre



Tosse
seca



Dor de
garganta



Dificuldade
para respirar

POR QUE O DISTANCIAMENTO SOCIAL É IMPORTANTE?

A Proximidade entre as pessoas é a maior causa de contágio do corona vírus, pois aumenta a sua disseminação. O distanciamento social é considerado a melhor e única forma de retardar a propagação do vírus, mesmo que a pessoa não apresente sintomas da Covid-19. **FIQUE EM CASA!**

CENTRAL DE DENÚNCIAS E
INFORMAÇÕES



77 3452-3516 / ORIENTAÇÕES COVID-19
77 9 9132-3226 / VIGILÂNCIA SANITÁRIA
77 3451-6344 / BASE REGIONAL DE SAÚDE OPC
190/ POLÍCIA MILITAR