



# BOLETIM EPIDEMIOLÓGICO COVID-19 – GUANAMBI BAHIA

SECRETARIA  
DE SAÚDE

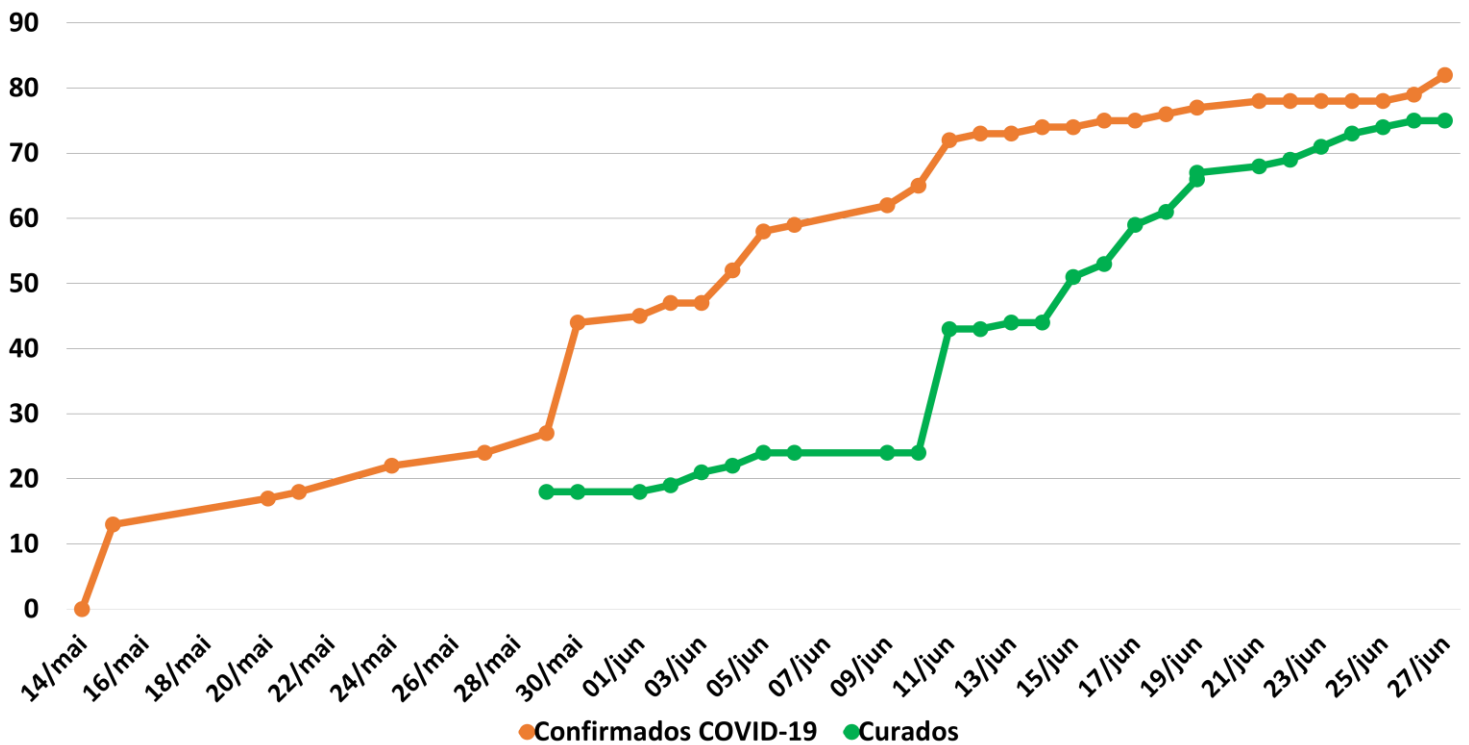


BOLETIM ATUALIZADO • 08/07/2020

## Situação Epidemiológica em Guanambi

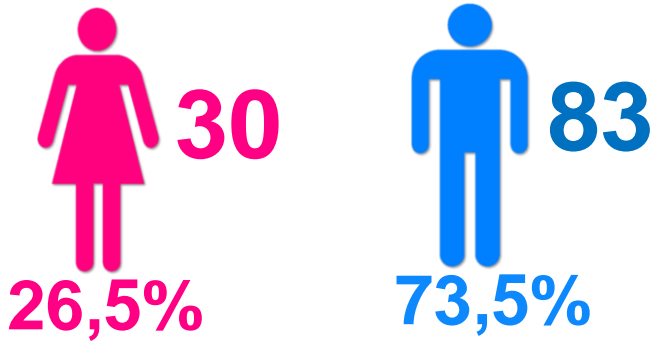
No município de Guanambi, até a data atual foram confirmados 113 casos de COVID-19, sendo 83 homens e 30 mulheres, o que representa 4,2% do total de 2.684 casos notificados. Entre eles, **NENHUM ÓBITO**, 88 recuperados e 1 internado. Os casos notificados são de pacientes com Síndromes Gripais (SG) e Síndromes Respiratórias Agudas Graves (SRAG), dentre esses, alguns entram nos critérios para exames da Covid-19.

No dia 15 de maio, foram confirmados os primeiros casos de infecção pelo novo Corona vírus na cidade. O gráfico apresentado, demonstra a curva de casos Positivos e Recuperados da COVID-19.



# 1- PERFIL EPIDEMIOLÓGICOS CASOS POSITIVOS DE COVID-19

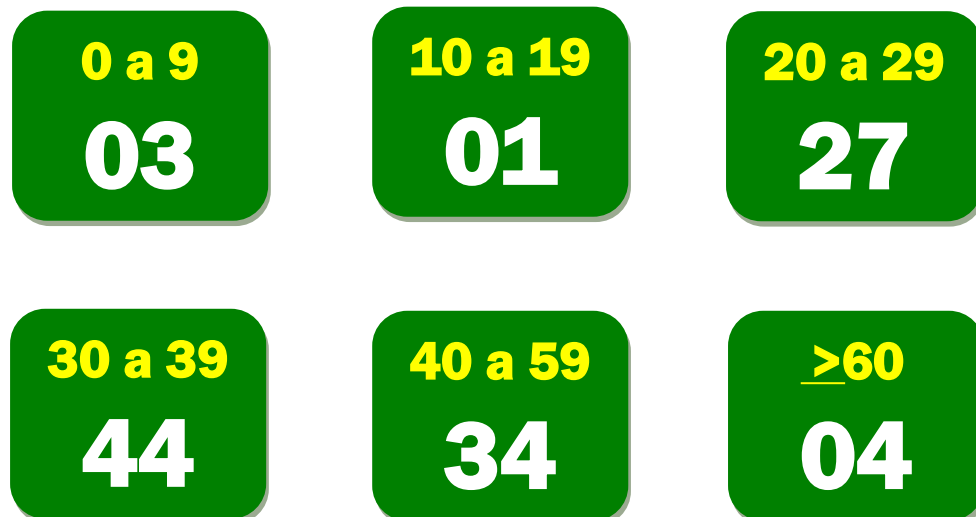
## POR SEXO



## COMORBIDADES



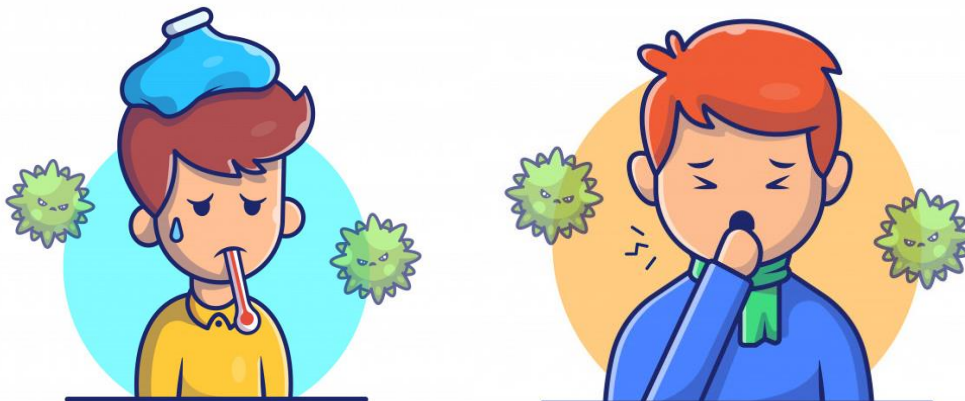
## POR FAIXA ETÁRIA



**64 - ASSINTOMÁTICOS**

**49 – SINTOMÁTICOS**

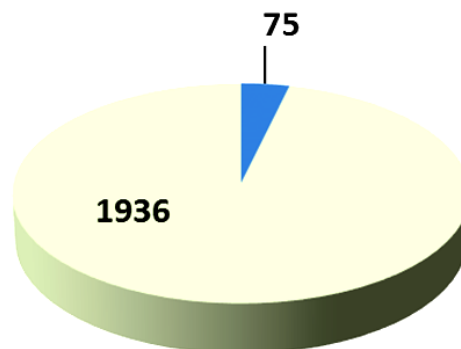
(Febre, Tosse, Dor de Garganta, Dispneia e Falta ou Perca Total do Paladar e Olfato)



## 2- DADOS LABORATORIAIS DE COVID-19, REDE PÚBLICA E PRIVADA

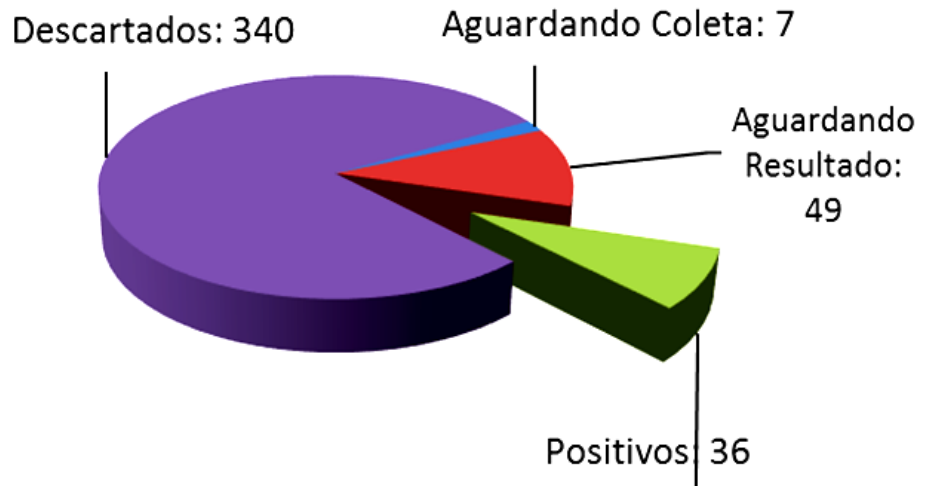
### TESTES REALIZADOS

Teste Rápido



■ Positivos    ■ Descartados

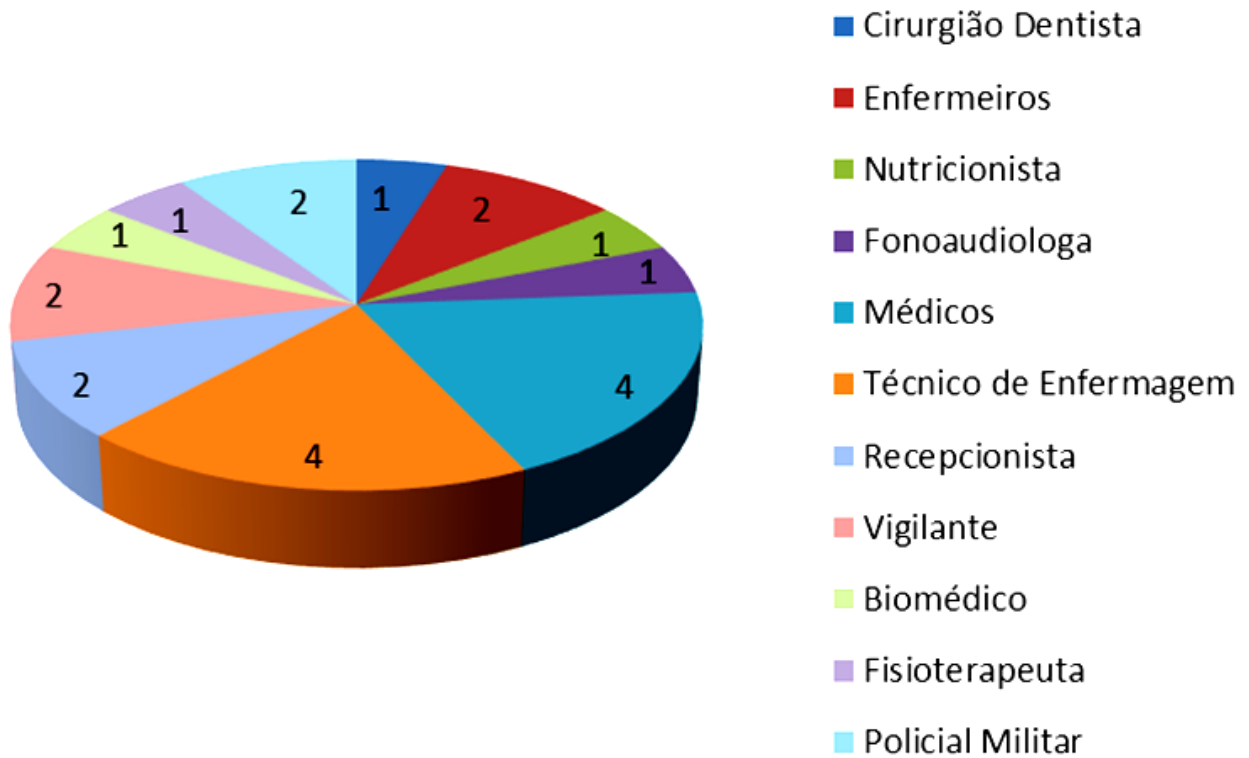
## Teste RT- PCR



## TESTES RÁPIDOS REALIZADOS EM GRUPOS / INSTITUIÇÕES



# ATUAÇÃO DOS TRABALHADORES DA ÁREA DE SAÚDE E SEGURANÇA PÚBLICA DOS CASOS POSITIVOS

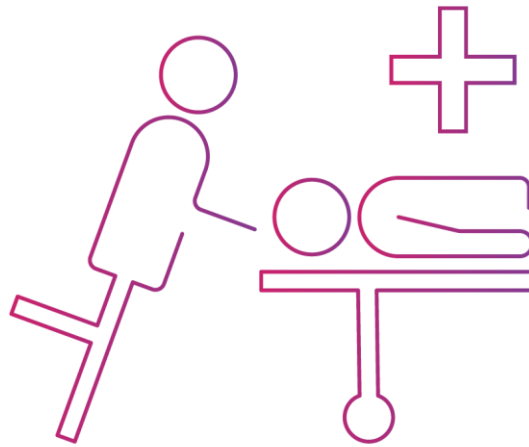


# DISTRIBUIÇÃO DE CASOS POSITIVOS DA COVID-19

DE SAÚDE

<b>CASOS</b>	<b>LOCAL DE RESIDÊNCIA</b>
40	Bairro Belo Horizonte
07	Bairro Novo Horizonte
05	Centro
04	Bairro Vomitamel
04	Bairro São Francisco
03	Bairro BNH
03	Bairro Beija Flor
03	Bairro Residencial dos Pássaros
02	Bairro Sandoval Moraes
02	Bairro Alto Caiçara
02	Bairro Araújo
02	Bairro Bela Vista
02	Bairro Bom Jesus
02	Bairro Jardim São João
01	Bairro Paraíso
01	Bairro Alvorada
01	Bairro Brindes
01	Bairro Candeal
01	Bairro Floresta
01	Bairro Ipiranga
01	Bairro Leolina de Sá
01	Bairro Liberdade
01	Bairro Loteamento Sandoval Moraes 2
01	Bairro Monte Azul
01	Bairro Monte Pascoal
01	Bairro Morada Nova
01	Bairro Renascer
01	Bairro Santa Catarina
01	Santa Luzia
01	Bairro Santo Antônio
01	Bairro Aeroporto Velho
01	Bairro Brasília
01	Bairro São Vicente
01	Bairro São Sebastião
01	Bairro São José
01	Bairro Vila Nova
01	Zona Rural
02	Distrito de Morrinhos
03	Distrito de Mutans

## DADOS DO PRONTO ATENDIMENTO



<b>ATENDIMENTOS</b>	<b>677</b>
<b>INTERNADOS NO PERÍODO DA PANDEMIA</b>	<b>04</b>
<b>INTERNADOS NO MOMENTO</b>	<b>01</b>
<b>ACOMPANHAMENTO PSICOLÓGICO</b>	<b>142</b>

## BARREIRA SANITÁRIA - MONITORAMENTO

<b>CARROS</b>	<b>251.811</b>
<b>PESSOAS</b>	<b>545.046</b>
<b>PESSOAS MONITORADAS VINDO DE ÁREAS DE RISCO</b>	<b>136.000</b>
<b>ALTAS DO MONITORAMENTO</b>	<b>7.425</b>

# O QUE VOCÊ PRECISA SABER E FAZER PARA PREVINIR O CONTÁGIO



LAVE AS MÃOS COM ÁGUA E SABÃO COM FREQUÊNCIA OU HIGIENIZE COM ÁLCOOL EM GEL 70%



AO TOSSIR OU ESPIRRAR, CUBRA NARIZ E BOCA COM O BRAÇO/COTOVELO DO LENÇO DESCARTÁVEL



NÃO COMPARTILHE OBJETOS DE USO PESSOAL COMO TALHERES, TOALHAS, PRATOS E COPOS



SE ESTIVER DOENTE, EVITE CONTATO FÍSICO COM OUTRAS PESSOAS E FIQUE EM CASA ATÉ MELHORAR



EVITE TOCAR OLHOS, NARIZ E BOCA. AO TOCAR, LAVE SEMPRE AS MÃOS



EVITE AGLOMERAÇÕES E MANTENHA OS AMBIENTES VENTILADOS