

BOLETIM EPIDEMIOLÓGICO COVID-19 – GUANAMBI BAHIA

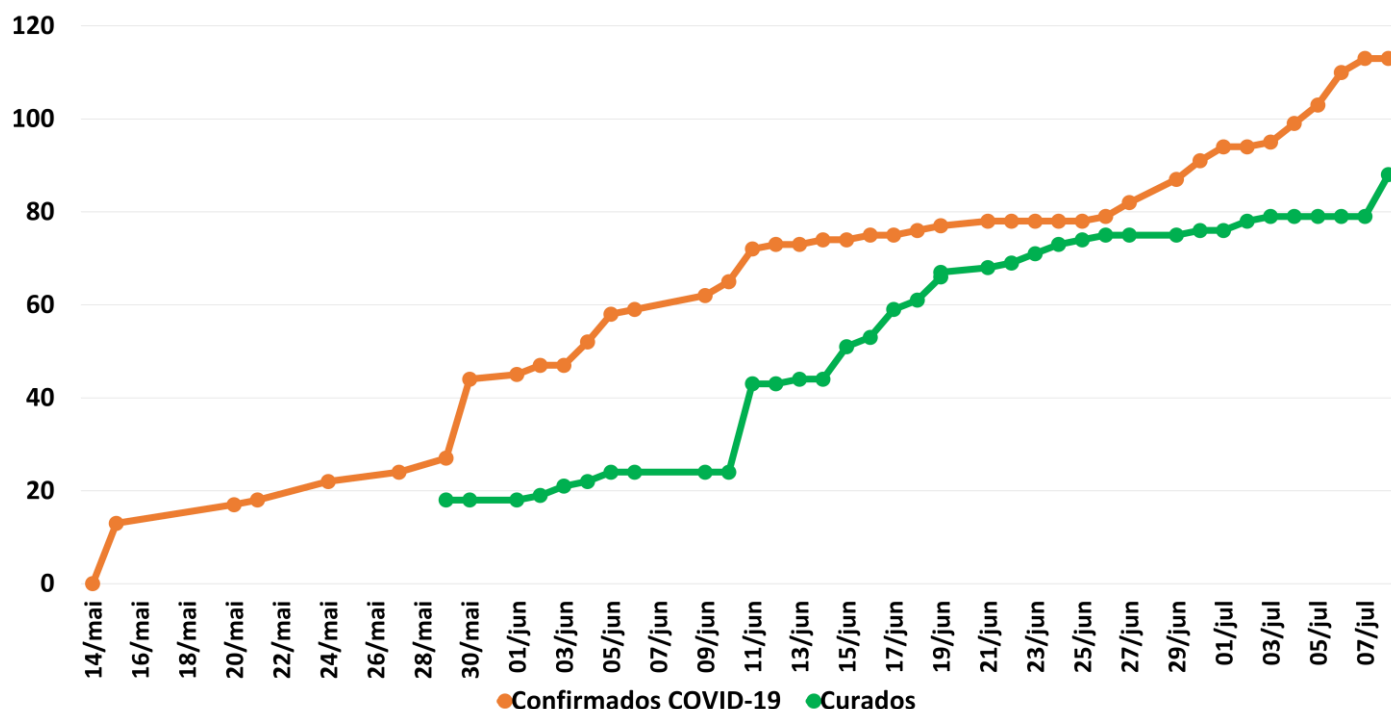
SECRETARIA
DE SAÚDE

BOLETIM ATUALIZADO 09/07/2020

Situação Epidemiológica em Guanambi

No município de Guanambi, até a data atual foram confirmados 114 casos de COVID-19, sendo 83 homens e 31 mulheres, o que representa 4,2% do total de 2.713 casos notificados. Entre eles, **NENHUM ÓBITO**, 88 recuperados, 26 ativos e 1 internado. Os casos notificados são de pacientes com Síndromes Gripais (SG) e Síndromes Respiratórias Agudas Graves (SRAG), dentre esses, alguns entram nos critérios para exames da Covid-19.

No dia 15 de maio, foram confirmados os primeiros casos de infecção pelo novo coronavírus na cidade. O gráfico apresentado, demonstra a curva de casos Positivos e Recuperados da COVID-19.



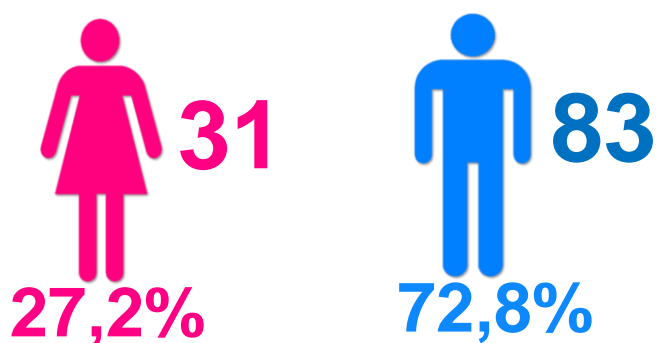
BOLETIM EPIDEMIOLÓGICO COVID-19 – GUANAMBI BAHIA

SECRETARIA
DE SAÚDE

BOLETIM ATUALIZADO 09/07/2020

PERFIL EPIDEMIOLÓGICOS CASOS POSITIVOS DE COVID-19

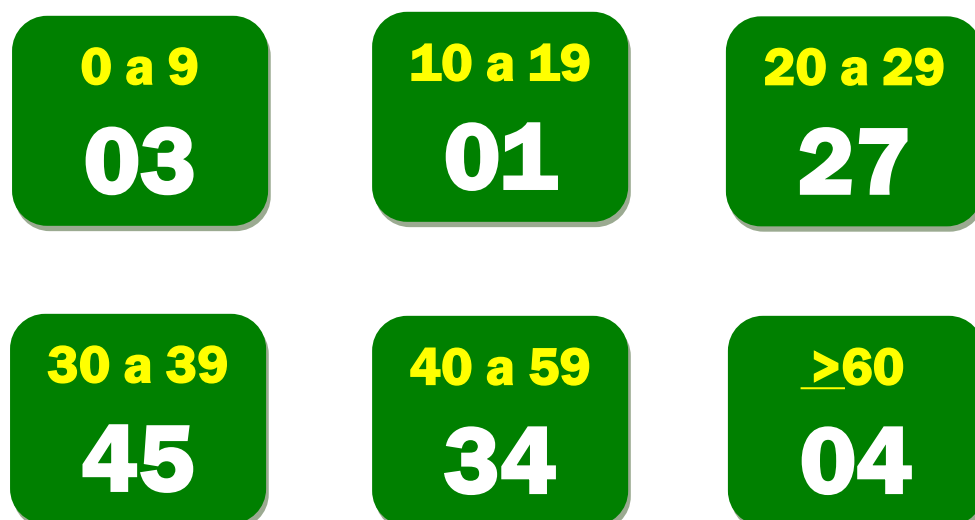
POR SEXO



COMORBIDADES



POR FAIXA ETÁRIA



BOLETIM EPIDEMIOLÓGICO COVID-19 – GUANAMBI BAHIA

SECRETARIA
DE SAÚDE

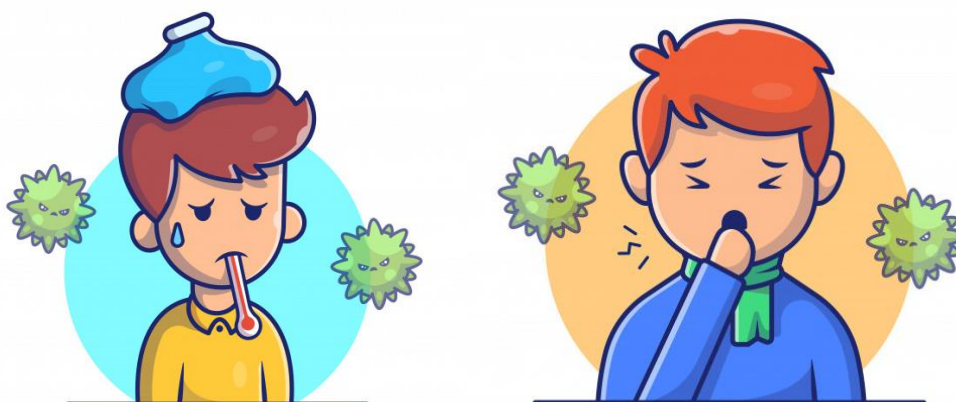
BOLETIM ATUALIZADO 09/07/2020

SINTOMALOGIA DA DOENÇA

65 - ASSINTOMÁTICOS

49 – SINTOMÁTICOS

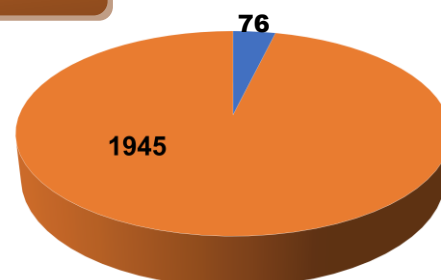
(Febre, Tosse, Dor de Garganta, Dispnéia e Falta)



1- DADOS LABORATORIAIS DE COVID-19, REDE PÚBLICA E PRIVADA

TESTES REALIZADOS

Teste Rápido



■ Positivos ■ Descartados

No município de Guanambi foram realizados 750 testes rápidos pela empresa IBOPE com resultados **NEGATIVOS**.

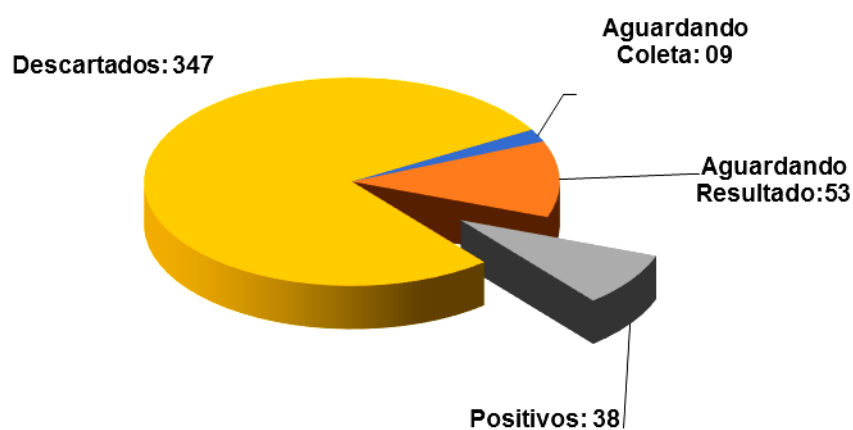
BOLETIM EPIDEMIOLÓGICO COVID-19 – GUANAMBI BAHIA

SECRETARIA
DE SAÚDE

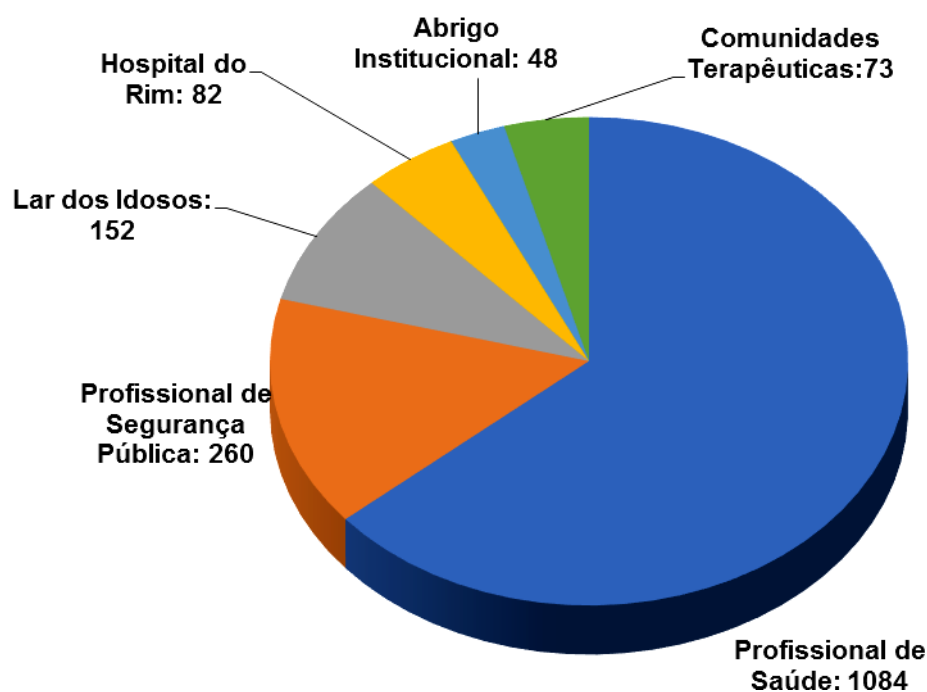


BOLETIM ATUALIZADO 09/07/2020

Teste RT- PCR

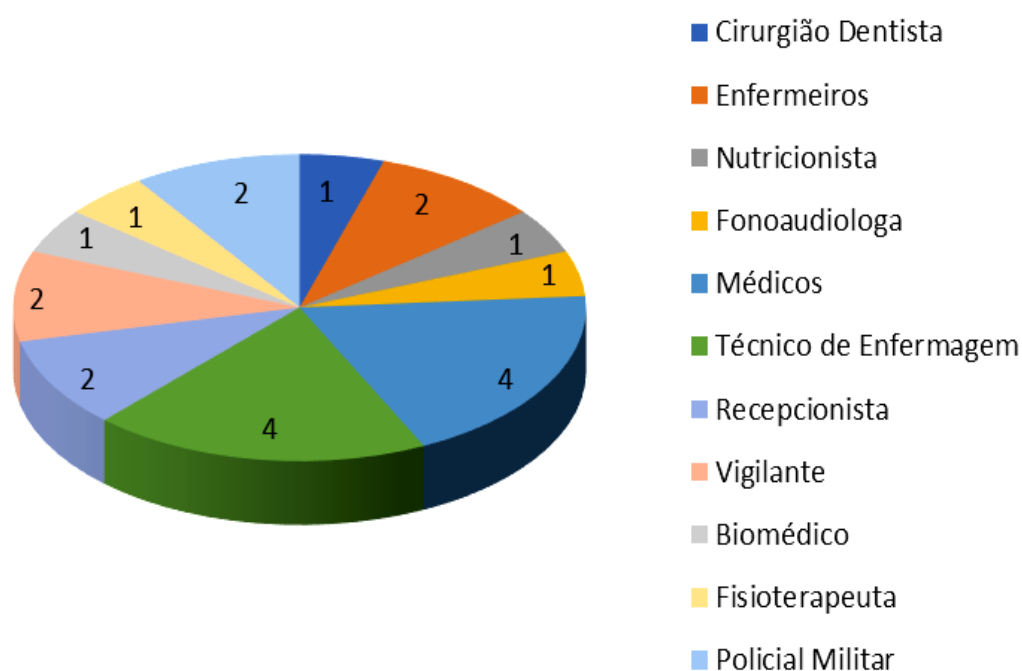


TESTES RÁPIDOS REALIZADOS EM GRUPOS / INSTITUIÇÕES



BOLETIM ATUALIZADO 09/07/2020

ATUAÇÃO DOS TRABALHADORES DA ÁREA DE SAÚDE E SEGURANÇA PÚBLICA DOS CASOS POSITIVOS





BOLETIM EPIDEMIOLÓGICO COVID-19 – GUANAMBI BAHIA

SECRETARIA
DE SAÚDE

BOLETIM ATUALIZADO 09/07/2020

DISTRIBUIÇÃO DE CASOS POSITIVOS DA COVID-19

CASOS	LOCAL DE RESIDÊNCIA
40	Bairro Belo Horizonte
07	Bairro Novo Horizonte
05	Bairro Centro
05	Bairro Vomitamel
04	Bairro BNH
04	Bairro São Francisco
03	Bairro Beija Flor
03	Bairro Residencial dos Pássaros
03	Bairro Sandoval Moraes
02	Bairro Alto Caiçara
02	Bairro Araújo
02	Bairro Bela Vista
02	Bairro Bom Jesus
02	Bairro Jardim São João
02	Bairro Paraíso
01	Bairro Alvorada
01	Bairro Aeroporto Velho
01	Bairro Brasília
01	Bairro Brindes
01	Bairro Candeal
01	Bairro Floresta
01	Bairro Ipiranga
01	Bairro Leolina de Sá
01	Bairro Liberdade
01	Bairro Loteamento Sandoval Moraes 2
01	Bairro Monte Azul
01	Bairro Monte Pascoal
01	Bairro Morada Nova
01	Bairro Renascer
01	Bairro Santa Catarina
01	Bairro Santa Luzia
01	Bairro Santo Antônio
01	Bairro São Vicente
01	Bairro São Sebastião
01	Bairro São José
01	Bairro Vila Nova
01	Zona Rural
02	Distrito de Morrinhos
04	Distrito de Mutans



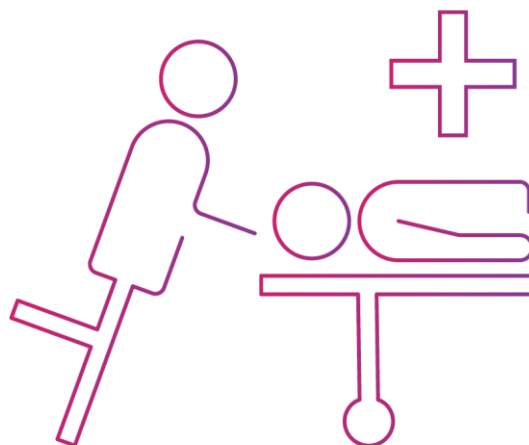
BOLETIM EPIDEMIOLÓGICO COVID-19 – GUANAMBI BAHIA

SECRETARIA
DE SAÚDE



BOLETIM ATUALIZADO 09/07/2020

DADOS DO PRONTO ATENDIMENTO



ATENDIMENTOS	712
INTERNADOS NO PERÍODO DA PANDEMIA	04
TESTES RÁPIDOS	248
INTERNADOS NO MOMENTO	01
ACOMPANHAMENTO PSICOLÓGICO	142

BARREIRA SANITÁRIA - MONITORAMENTO

CARROS	254.943
PESSOAS	551.348
PESSOAS MONITORADAS VINDO DE ÁREAS DE RISCO	1.381
ALTAS DO MONITORAMENTO	7.568

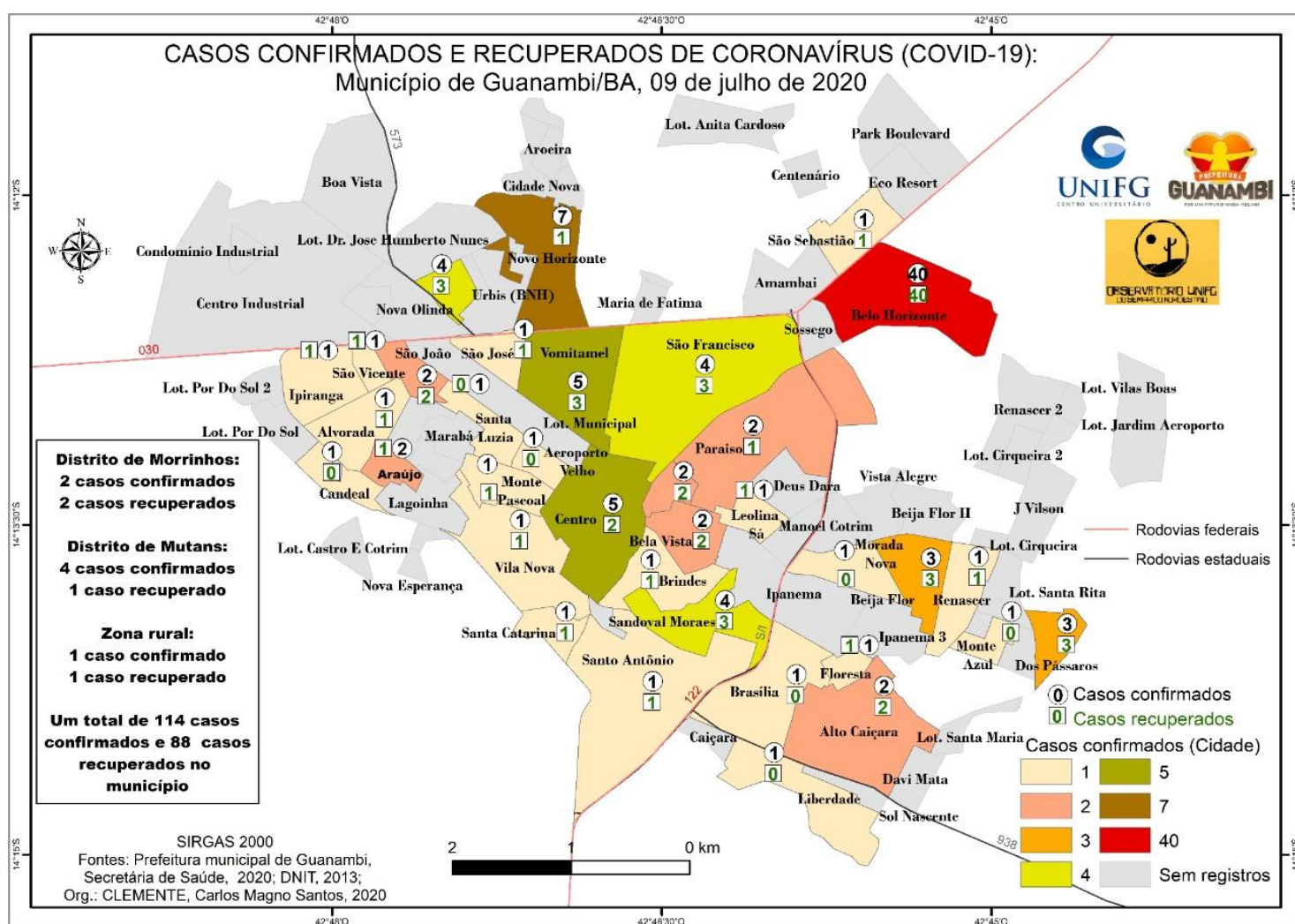
BOLETIM EPIDEMIOLÓGICO COVID-19 – GUANAMBI BAHIA

SECRETARIA
DE SAÚDE



BOLETIM ATUALIZADO 09/07/2020

MAPA DE CASOS



BOLETIM EPIDEMIOLÓGICO COVID-19 – GUANAMBI BAHIA

SECRETARIA
DE SAÚDE



BOLETIM ATUALIZADO 09/07/2020

O QUE VOCÊ PRECISA SABER E FAZER PARA PREVINIR O CONTÁGIO



LAVE AS MÃOS COM ÁGUA E SABÃO
COM FREQUÊNCIA OU HIGIENIZE COM
ALCOOL EM GEL 70%



AO TOSSIR OU ESPIRRAR, CUBRA
NARIZ E BOCA COM O
BRAÇO/COTOVELO OU LENÇO
DESCARTÁVEL



NÃO COMPARTILHE OBJETOS DE USO
PESSOAL COMO TALHERES, TOALHAS,
PRATOS E COPOS



SE ESTIVER DOENTE, EVITE CONTATO
FÍSICO COM OUTRAS PESSOAS E FIQUE
EM CASA ATÉ MELHORAR



EVITE TOCAR OLHOS, NARIZ E BOCA.
AO TOCAR, LAVE SEMPRE AS MÃOS



EVITE AGLOMERAÇÕES E MANTENHA
OS AMBIENTES VENTILADOS

Por que o distanciamento social é importante?

A Proximidade entre as pessoas é a maior causa de contágio do corona vírus, pois aumenta a sua disseminação. O distanciamento social é considerado a melhor e única forma de retardar a propagação do vírus, mesmo que a pessoa não apresente sintomas da Covid-19. **FIQUE EM CASA!**

