

# BOLETIM EPIDEMIOLÓGICO COVID-19 – GUANAMBI BAHIA

SECRETARIA  
DE SAÚDE



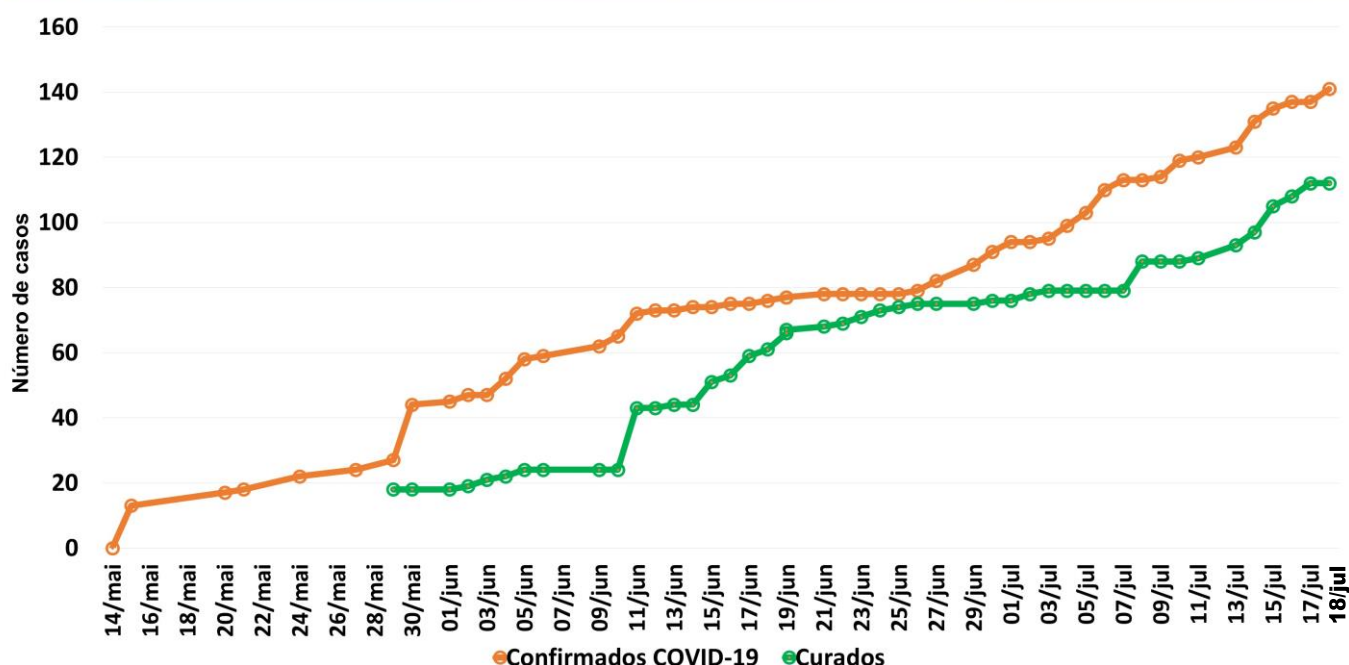
BOLETIM ATUALIZADO 18/07/2020

## SITUAÇÃO EPIDEMIOLÓGICA EM GUANAMBI

No município de Guanambi, até a data atual foram confirmados 141 casos de COVID-19, sendo 95 homens e 46 mulheres, o que representa 4,8% do total de 2.917 casos notificados. Entre eles, **NENHUM ÓBITO**, 112 recuperados e 29 ativos. Os casos notificados são de pacientes com Síndromes Gripais (SG) e Síndromes Respiratórias Agudas Graves (SRAG), dentre esses, alguns entram nos critérios para exames da Covid-19.

No dia 15 de maio, foram confirmados os primeiros casos de infecção pelo novo corona vírus na cidade. O gráfico apresentado, demonstra a curva de casos Positivos e Recuperados da COVID-19.

Curva de de casos POSITIVOS E CURADOS do COVID-19 em Guanambi Bahia



Fonte: Secretaria Municipal de Saúde de Guanambi

# BOLETIM EPIDEMIOLÓGICO COVID-19 – GUANAMBI BAHIA

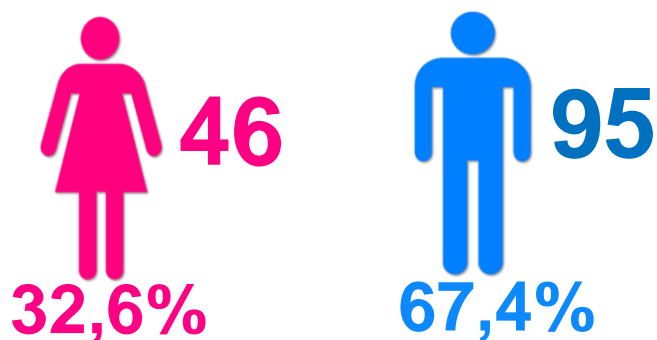
SECRETARIA  
DE SAÚDE



BOLETIM ATUALIZADO 18/07/2020

## PERFIL EPIDEMIOLÓGICOS CASOS POSITIVOS DE COVID-19

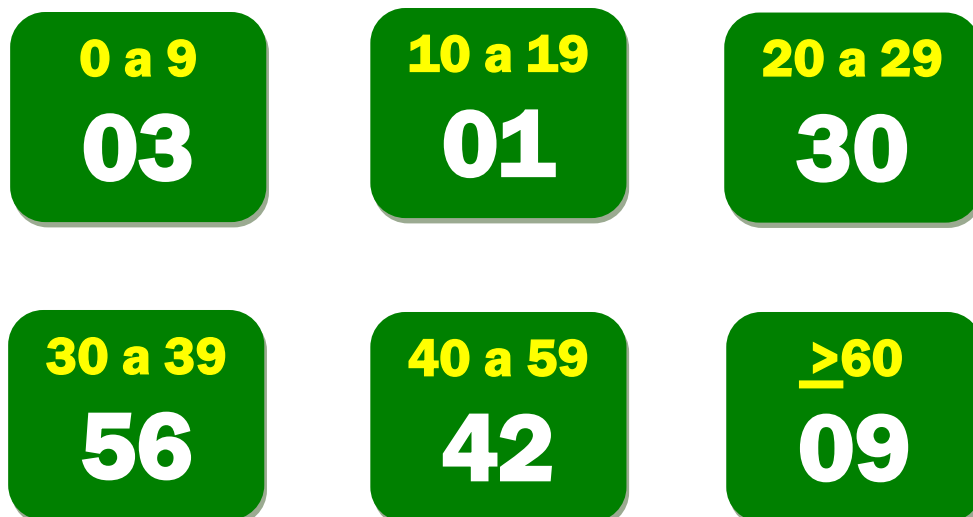
### POR SEXO



### COMORBIDADES



### POR FAIXA ETÁRIA



# BOLETIM EPIDEMIOLÓGICO COVID-19 – GUANAMBI BAHIA

SECRETARIA  
DE SAÚDE

BOLETIM ATUALIZADO 18/07/2020

## SINTOMALOGIA DA DOENÇA

### 75 - ASSINTOMÁTICOS

### 66 – SINTOMÁTICOS

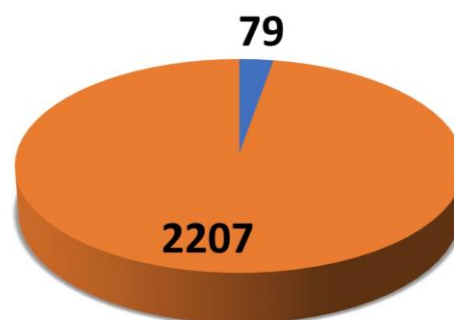
(Febre, Tosse, Dor de Garganta, Dispnéia e Falta ou Perca do Paladar e Olfato)



## 1- DADOS LABORATORIAIS DE COVID-19, REDE PÚBLICA E PRIVADA

### TESTES REALIZADOS

#### Teste Rápido



■ POSITIVOS ■ DESCARTADOS

No município de Guanambi foram realizados 750 testes rápidos pela empresa IBOPE com resultados **NEGATIVOS**.

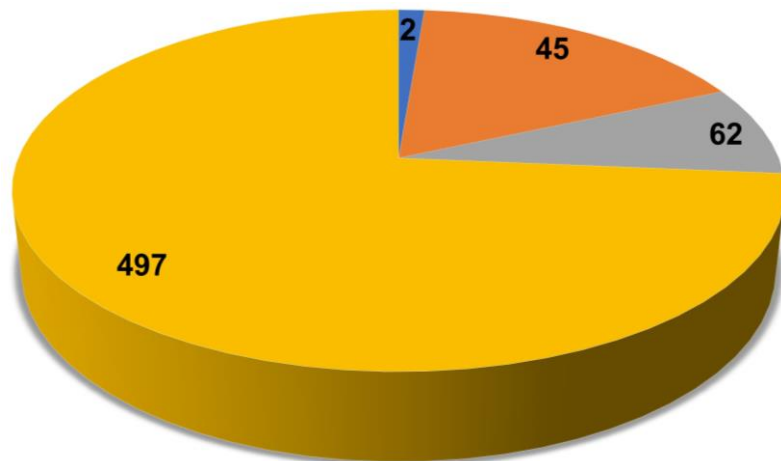
# BOLETIM EPIDEMIOLÓGICO COVID-19 – GUANAMBI BAHIA

SECRETARIA  
DE SAÚDE



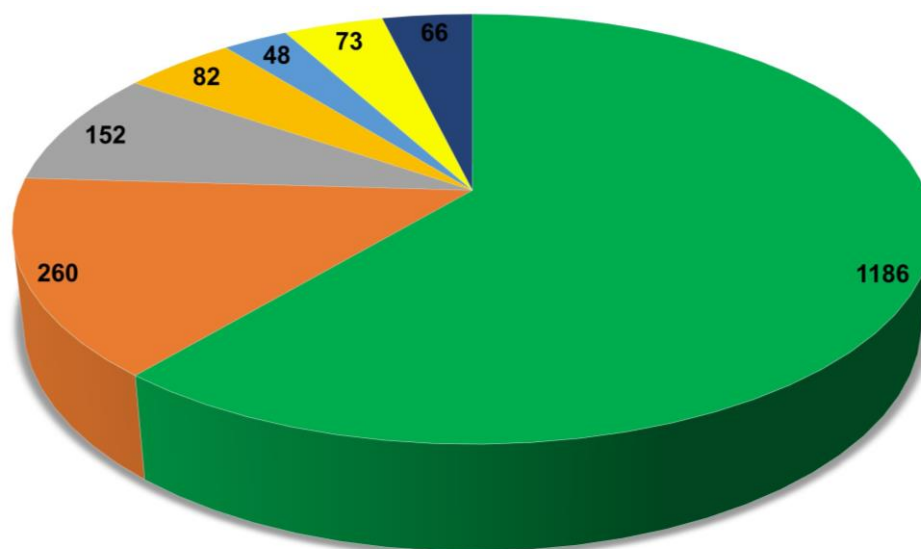
BOLETIM ATUALIZADO 18/07/2020

## Teste RT-PCR



■ Aguardando Coleta ■ Aguardando Resultado ■ Positivos ■ Descartados

## TESTES RÁPIDOS REALIZADOS EM GRUPOS /INSTITUIÇÕES



■ Profissional de Saúde ■ Profissional de Segurança Pública  
 ■ Lar dos Idosos ■ Hospital do Rim  
 ■ Abrigo Institucional ■ Comunidades Terapêuticas  
 ■ Presidiários

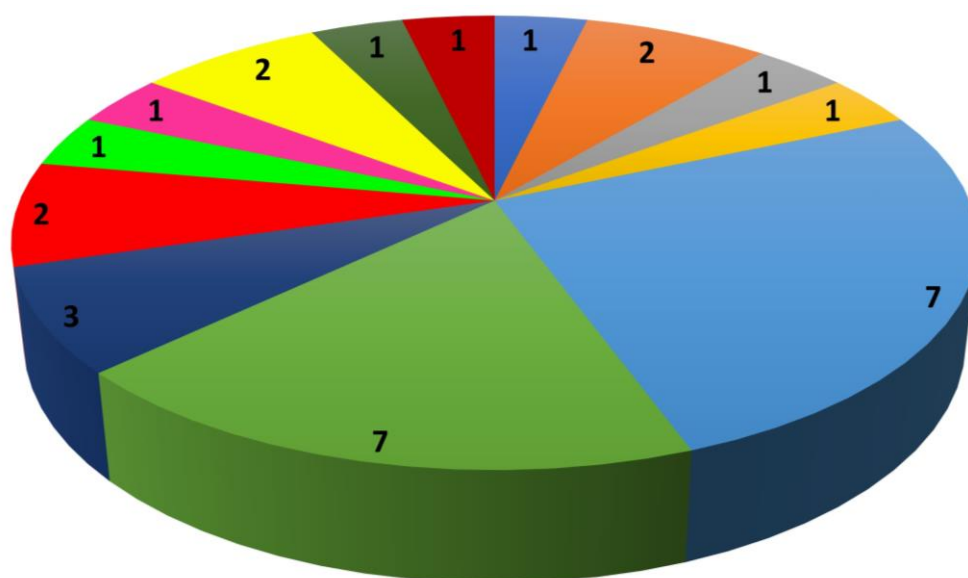
# BOLETIM EPIDEMIOLÓGICO COVID-19 – GUANAMBI BAHIA


SECRETARIA  
DE SAÚDE



BOLETIM ATUALIZADO 18/07/2020

## ATUAÇÃO DOS TRABALHADORES DA ÁREA DE SAÚDE E SEGURANÇA PÚBLICA DOS CASOS POSITIVOS



- |   |   |  |
|---|---|--|
|  Cirurgião Dentista          |  Enfermeiros |  Nutricionista          |
|  Fonoaudióloga               |  Médicos     |  Técnicos de Enfermagem |
|  Recepcionistas              |  Vigilantes  |  Biomédicos             |
|  Fisioterapeutas             |  Políciais   |  Psicólogos             |
|  Assistentes Administrativos |   |  |





# BOLETIM EPIDEMIOLÓGICO COVID-19 – GUANAMBI BAHIA

SECRETARIA  
DE SAÚDE



BOLETIM ATUALIZADO 18/07/2020

## DISTRIBUIÇÃO DE CASOS POSITIVOS DA COVID-19

CASOS	LOCAL DE RESIDÊNCIA
40	Bairro Belo Horizonte
09	Bairro Alvorada
09	Bairro São Francisco
09	Bairro Vomitamel
07	Bairro Novo Horizonte
07	Bairro Centro
04	Bairro BNH
03	Bairro Beija Flor
03	Bairro Ipiranga
03	Bairro Residencial dos Pássaros
03	Bairro Sandoval Moraes
03	Bairro Santa Catarina
02	Bairro Alto Caiçara
02	Bairro Araújo
02	Bairro Bela Vista
02	Bairro Bom Jesus
02	Bairro Brindes
02	Bairro Jardim São João
02	Bairro Paraíso
02	Bairro São Sebastião
01	Bairro Aeroporto Velho
01	Bairro Brasília
01	Bairro Candéal
01	Bairro Floresta
01	Bairro Leolina de Sá
01	Bairro Liberdade
01	Bairro Loteamento Sandoval Moraes 2
01	Bairro Marabá
01	Bairro Monte Azul
01	Bairro Monte Pascoal
01	Bairro Morada Nova
01	Bairro Renascer
01	Bairro Santa Luzia
01	Bairro Santo Antônio
01	Bairro São Vicente
01	Bairro São José
01	Bairro Vila Nova
01	Zona Rural
02	Distrito de Morrinhos
05	Distrito de Mutans



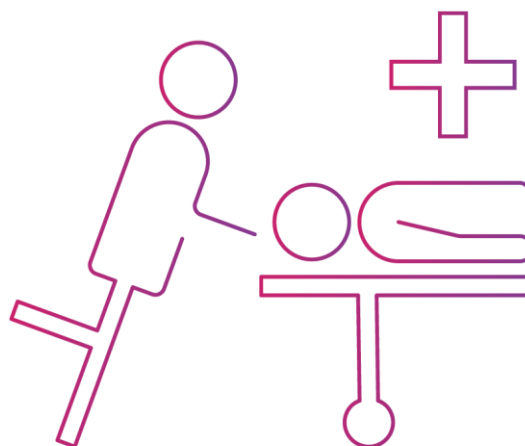
# BOLETIM EPIDEMIOLÓGICO COVID-19 – GUANAMBI BAHIA

SECRETARIA  
DE SAÚDE



BOLETIM ATUALIZADO 18/07/2020

## DADOS DO PRONTO ATENDIMENTO



ATENDIMENTOS	910
TESTES RÁPIDOS	303
EXAMES LABORATORIAIS	253
RAIO – X	28
INTERNADOS NO PERÍODO DA PANDEMIA	08
INTERNADOS NO MOMENTO	00
ACOMPANHAMENTO PSICOLÓGICO	182

## BARREIRA SANITÁRIA - MONITORAMENTO

CARROS	281.296
PESSOAS	605.795
PESSOAS MONITORADAS VINDO DE ÁREAS DE RISCO	1.441
ALTAS DO MONITORAMENTO	8.499

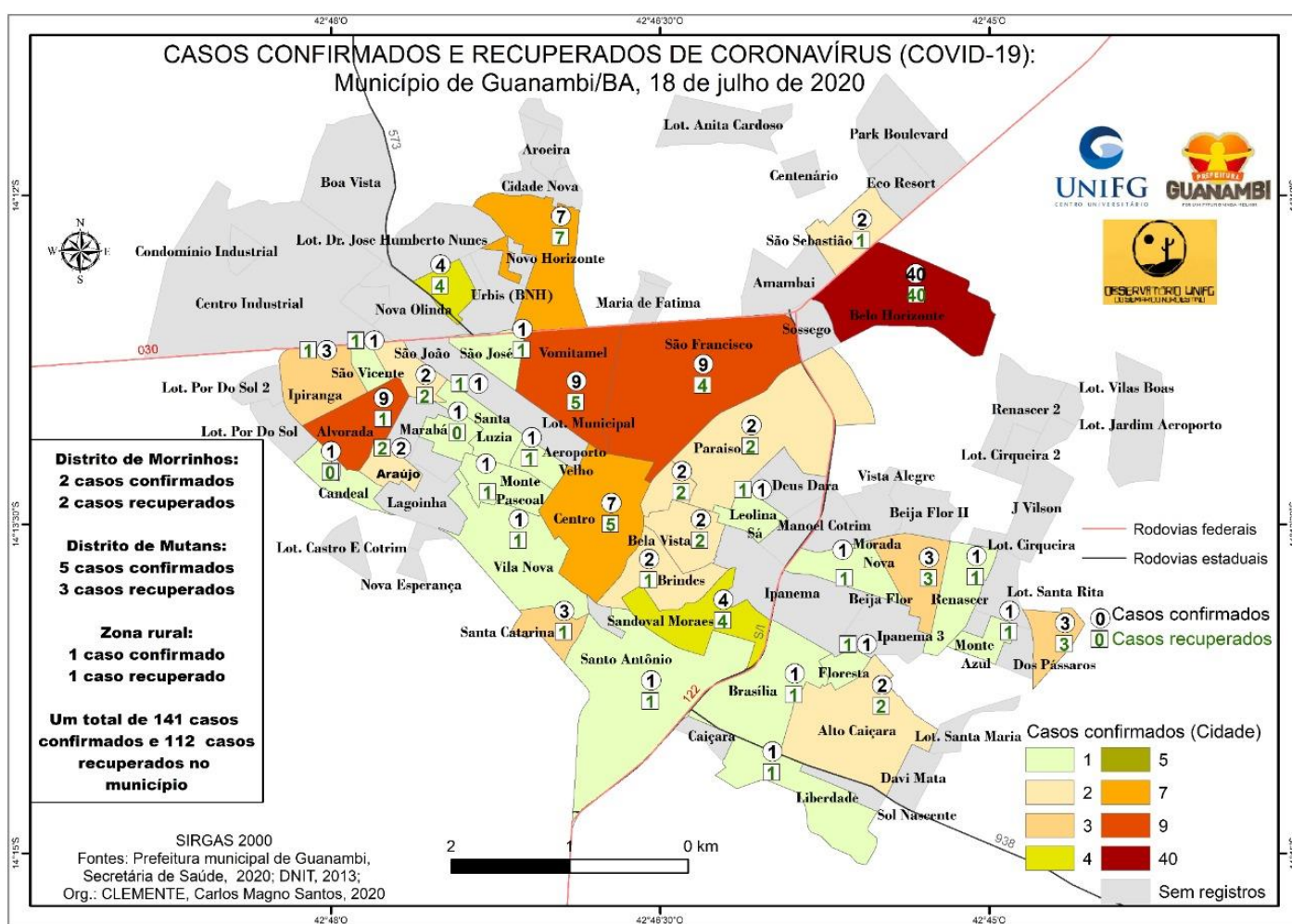
# BOLETIM EPIDEMIOLÓGICO COVID-19 – GUANAMBI BAHIA

SECRETARIA  
DE SAÚDE



BOLETIM ATUALIZADO 18/07/2020

## MAPA DE CASOS





# BOLETIM EPIDEMIOLÓGICO COVID-19 – GUANAMBI BAHIA

SECRETARIA  
DE SAÚDE



BOLETIM ATUALIZADO 18/07/2020

## O QUE VOCÊ PRECISA SABER E FAZER PARA PREVENIR O CONTÁGIO



LAVE AS MÃOS COM ÁGUA E SABÃO  
COM FREQUÊNCIA OU HIGIENIZE COM  
ALCOOL EM GEL 70%



AO TOSSIR OU ESPIRRAR, CUBRA  
NARIZ E BOCA COM O  
BRAÇO/COTOVELO OU LENÇO  
DESCARTÁVEL



NÃO COMPARTILHE OBJETOS DE USO  
PESSOAL COMO TALHERES, TOALHAS,  
PRATOS E COPOS



# UM POR TODOS

E TODOS CONTRA  
A COVID-19



SE ESTIVER DOENTE, EVITE CONTATO  
FÍSICO COM OUTRAS PESSOAS E FIQUE  
EM CASA ATÉ MELHORAR



EVITE TOCAR OLHOS, NARIZ E BOCA.  
AO TOCAR, LAVE SEMPRE AS MÃOS



EVITE AGLOMERAÇÕES E MANTENHA  
OS AMBIENTES VENTILADOS



Febre



Tosse  
seca



Dor de  
garganta



Dificuldade  
para respirar

### POR QUE O DISTANCIAMENTO SOCIAL É IMPORTANTE?

A Proximidade entre as pessoas é a maior causa de contágio do corona vírus, pois aumenta a sua disseminação. O distanciamento social é considerado a melhor e única forma de retardar a propagação do vírus, mesmo que a pessoa não apresente sintomas da Covid-19. **FIQUE EM CASA!**

CENTRAL DE DENÚNCIAS E  
INFORMAÇÕES



77 3452-3516 / ORIENTAÇÕES COVID-19  
3451- 4261 / VIGILÂNCIA SANITÁRIA  
77 3451-6344 / BASE REGIONAL DE SAÚDE OPC  
190/ POLÍCIA MILITAR