

# BOLETIM EPIDEMIOLÓGICO COVID-19 – GUANAMBI BAHIA

SECRETARIA  
DE SAÚDE



BOLETIM ATUALIZADO 26/07/2020

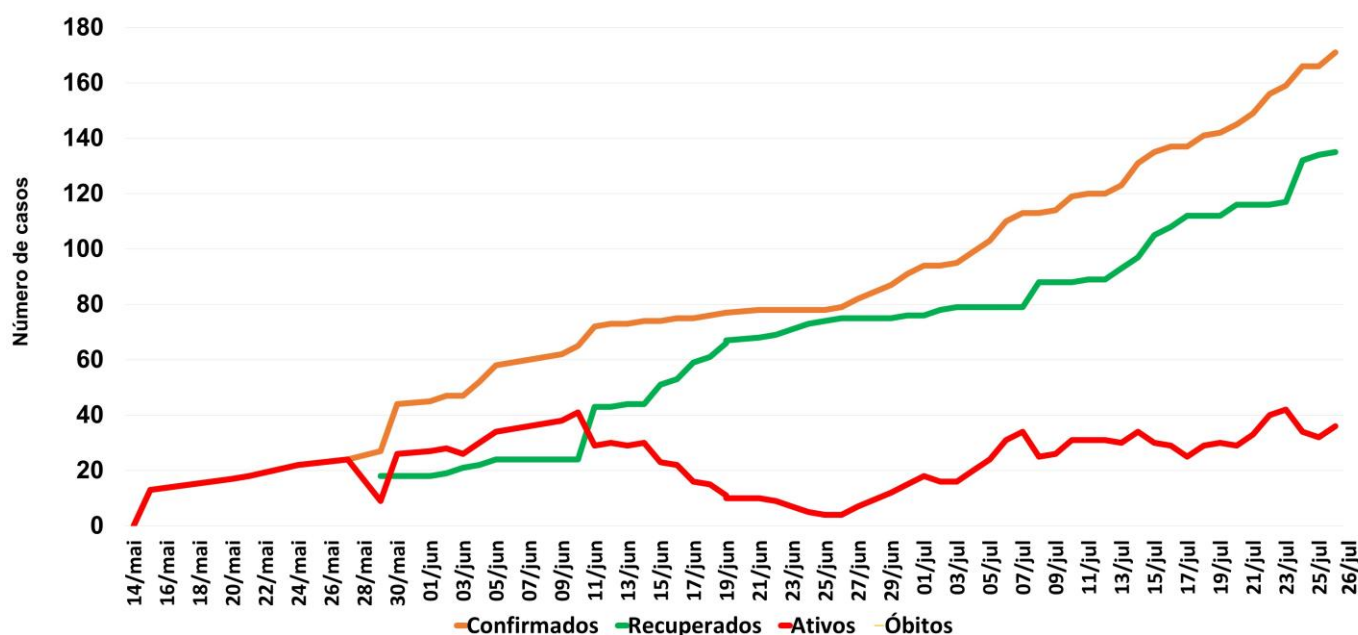
## SITUAÇÃO EPIDEMIOLÓGICA EM GUANAMBI

No município de Guanambi, até a data atual foram confirmados 171 casos de COVID-19, sendo 106 homens e 65 mulheres, o que representa 5,4% do total de 3.186 casos notificados. Entre eles, **NENHUM ÓBITO**, 135 recuperados e 36 ativos. Os casos notificados são de pacientes com Síndromes Gripais (SG) e Síndromes Respiratórias Agudas Graves (SRAG), dentre esses, alguns entram nos critérios para exames da Covid-19.

Conforme dinâmicas de análise epidemiológica no que compreendem a estrutura de monitorados, estes, sendo tanto os de barreiras, quanto os de SG e SRAG, além dos contactantes de casos já positivados. Com o aumento de tendência dos últimos dias, o comportamento epidêmico se desenvolveu em uma agravção do cenário, que culminou na necessidade de uma resposta qualificada diante dos fenômenos expressos no ambiente da pandemia. Desta forma, o Poder Executivo Municipal, elaborou o Decreto de nº 806, publicado no diário oficial do dia 24 de julho de 2020, que estabelece uma maior restrição no funcionamento das atividades econômicas em Guanambi.

No dia 15 de maio, foram confirmados os primeiros casos de infecção pelo novo corona vírus na cidade. O gráfico apresentado, demonstra a curva de casos Positivos e Recuperados da COVID-19.

Curva de casos POSITIVOS, RECUPERADOS, ATIVOS e ÓBITOS do COVID-19 em Guanambi Bahia



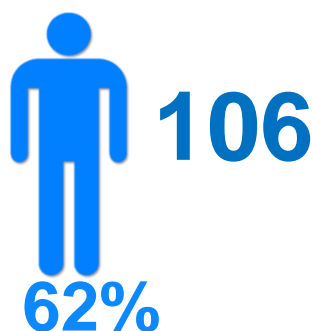
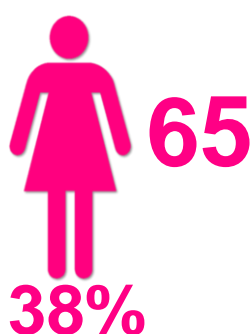
# BOLETIM EPIDEMIOLÓGICO COVID-19 – GUANAMBI BAHIA

SECRETARIA  
DE SAÚDE

BOLETIM ATUALIZADO 26/07/2020

## PERFIL EPIDEMIOLÓGICOS CASOS POSITIVOS DE COVID-19

### POR SEXO



### COMORBIDADES

**SIM**  
**24**

**NÃO**  
**147**

(Doenças Respiratórias Crônicas,  
Doenças Cardíacas Crônicas,  
Diabetes e Imunossupressão)

NÃO

### POR FAIXA ETÁRIA

**0 a 9**

**04**

**10 a 19**

**02**

**20 a 29**

**39**

**30 a 39**

**67**

**40 a 59**

**47**

**≥60**

**12**

# BOLETIM EPIDEMIOLÓGICO COVID-19 – GUANAMBI BAHIA

SECRETARIA  
DE SAÚDE



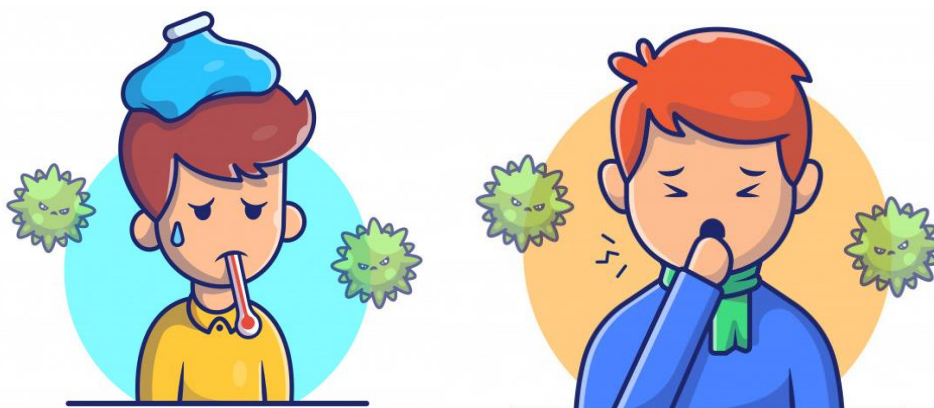
BOLETIM ATUALIZADO 26/07/2020

## SINTOMALOGIA DA DOENÇA

**81 - ASSINTOMÁTICOS**

**90 – SINTOMÁTICOS**

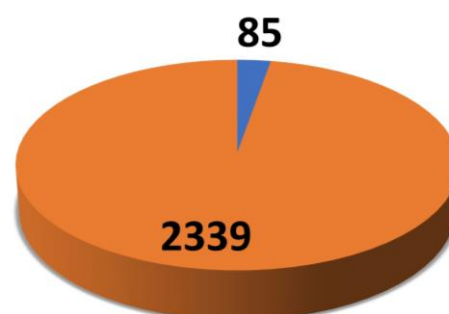
(Febre, Tosse, Dor de Garganta, Dispnéia e Falta ou Perca do Paladar e Olfato)



## 1- DADOS LABORATORIAIS DE COVID-19, REDE PÚBLICA E PRIVADA

### TESTES REALIZADOS

**Teste Rápido**



■ POSITIVOS ■ DESCARTADOS

No município de Guanambi foram realizados 750 testes rápidos pela empresa IBOPE com resultados **NEGATIVOS**.

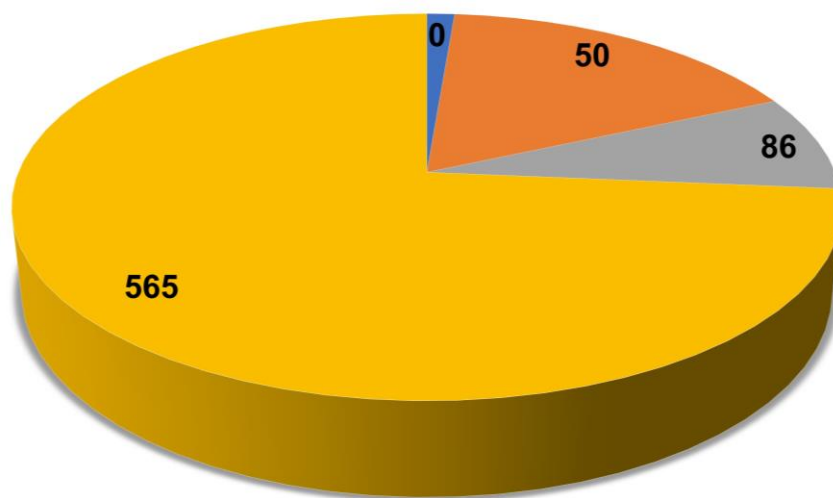
# BOLETIM EPIDEMIOLÓGICO COVID-19 – GUANAMBI BAHIA

SECRETARIA  
DE SAÚDE



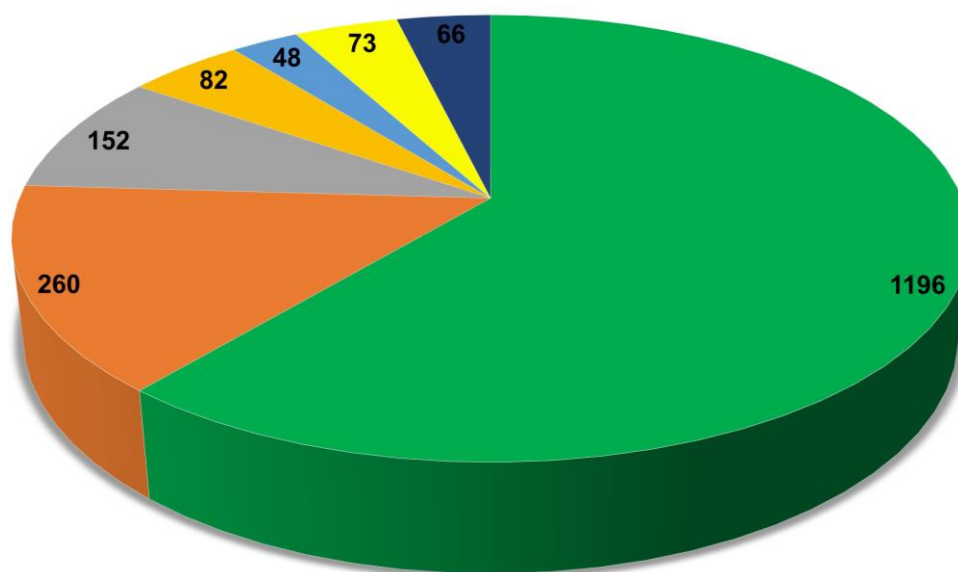
BOLETIM ATUALIZADO 26/07/2020

## Teste RT-PCR



■ Aguardando Coleta ■ Aguardando Resultado ■ Positivos ■ Descartados

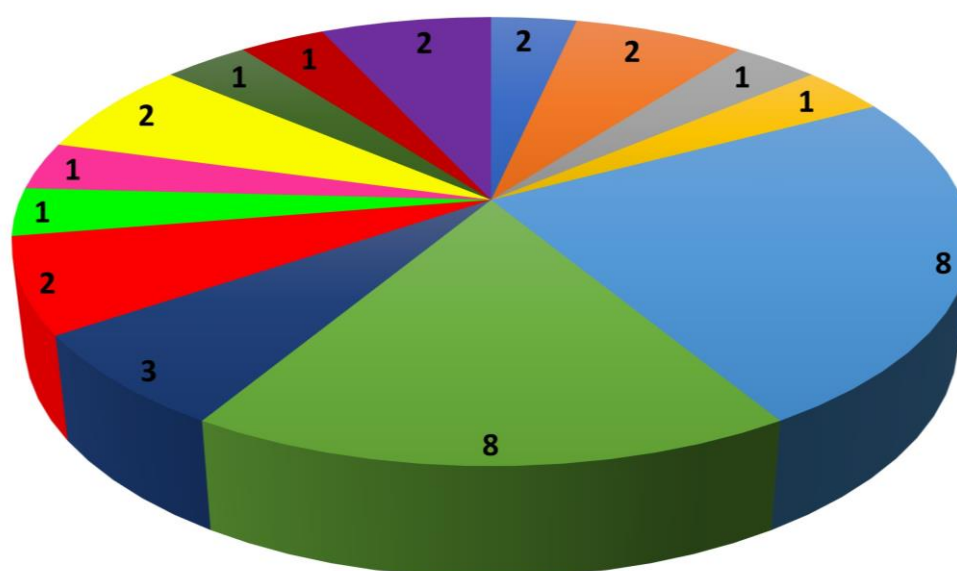
## TESTES RÁPIDOS REALIZADOS EM GRUPOS /INSTITUIÇÕES



■ Profissional de Saúde ■ Profissional de Segurança Pública  
 ■ Lar dos Idosos ■ Hospital do Rim  
 ■ Abrigo Institucional ■ Comunidades Terapêuticas  
 ■ Presidiários

BOLETIM ATUALIZADO 26/07/2020

## ATUAÇÃO DOS TRABALHADORES DA ÁREA DE SAÚDE E SEGURANÇA PÚBLICA DOS CASOS POSITIVOS



- |                               |                           |                          |
|-------------------------------|---------------------------|--------------------------|
| ■ Cirurgião Dentista          | ■ Enfermeiros             | ■ Nutricionista          |
| ■ Fonoaudióloga               | ■ Médicos                 | ■ Técnicos de Enfermagem |
| ■ Recepcionistas              | ■ Vigilantes              | ■ Biomédicos             |
| ■ Fisioterapeutas             | ■ Policiais               | ■ Psicólogos             |
| ■ Assistentes Administrativos | ■ Técnicos em Laboratório |                          |





# BOLETIM EPIDEMIOLÓGICO COVID-19 – GUANAMBI BAHIA

SECRETARIA  
DE SAÚDE



BOLETIM ATUALIZADO 26/07/2020

## DISTRIBUIÇÃO DE CASOS POSITIVOS DA COVID-19

CASOS	LOCAL DE RESIDÊNCIA
41	Bairro Belo Horizonte
13	Bairro São Francisco
11	Bairro Vomitamel
09	Bairro Alvorada
07	Bairro Novo Horizonte
07	Bairro Centro
06	Bairro Santa Catarina
05	Bairro BNH
05	Bairro Ipiranga
05	Bairro Sandoval Moraes
04	Bairro Residencial dos Pássaros
03	Bairro Araújo
03	Bairro Beija Flor
03	Bairro Brindes
03	Bairro Morada Nova
03	Bairro Paraíso
03	Bairro Santo Antônio
02	Bairro Alto Caiçara
02	Bairro Bela Vista
02	Bairro Bom Jesus
02	Bairro Jardim São João
02	Bairro Santa Luzia
02	Bairro São Sebastião
01	Bairro Aeroporto Velho
01	Bairro Alazão
01	Bairro Brasília
01	Bairro Candeal
01	Bairro Floresta
01	Bairro Industrial
01	Bairro Leolina de Sá
01	Bairro Liberdade
01	Bairro Loteamento Sandoval Moraes 2
01	Bairro Marabá
01	Bairro Monte Azul
01	Bairro Monte Pascoal
01	Bairro Renascer
01	Bairro Residencial Gurungas
01	Bairro São Vicente
01	Bairro São José
01	Bairro Sítio do Vomitamel
01	Bairro Vila Nova
01	Zona Rural
03	Distrito de Morrinhos
06	Distrito de Mutans



# BOLETIM EPIDEMIOLÓGICO COVID-19 – GUANAMBI BAHIA

SECRETARIA  
DE SAÚDE



BOLETIM ATUALIZADO 26/07/2020

## DADOS DO PRONTO ATENDIMENTO

ATENDIMENTOS	1.119
TESTES RÁPIDOS	366
EXAMES LABORATORIAIS	322
RAIO – X	33
TOMOGRAFIA	02
INTERNADOS NO PERÍODO DA PANDEMIA	10
INTERNADOS NO MOMENTO	00
ACOMPANHAMENTO PSICOLÓGICO	217

## DADOS DO HOSPITAL DE CAMPANHA / HOSPITAL MUNICIPAL

INTERNADOS NO PERÍODO DA PANDEMIA	01
INTERNADOS NO MOMENTO	01

## BARREIRA SANITÁRIA – MONITORAMENTO

CARROS	306.098
PESSOAS	656.571
PESSOAS MONITORADAS VINDO DE ÁREAS DE RISCO	1.381
ALTAS DO MONITORAMENTO	9.421



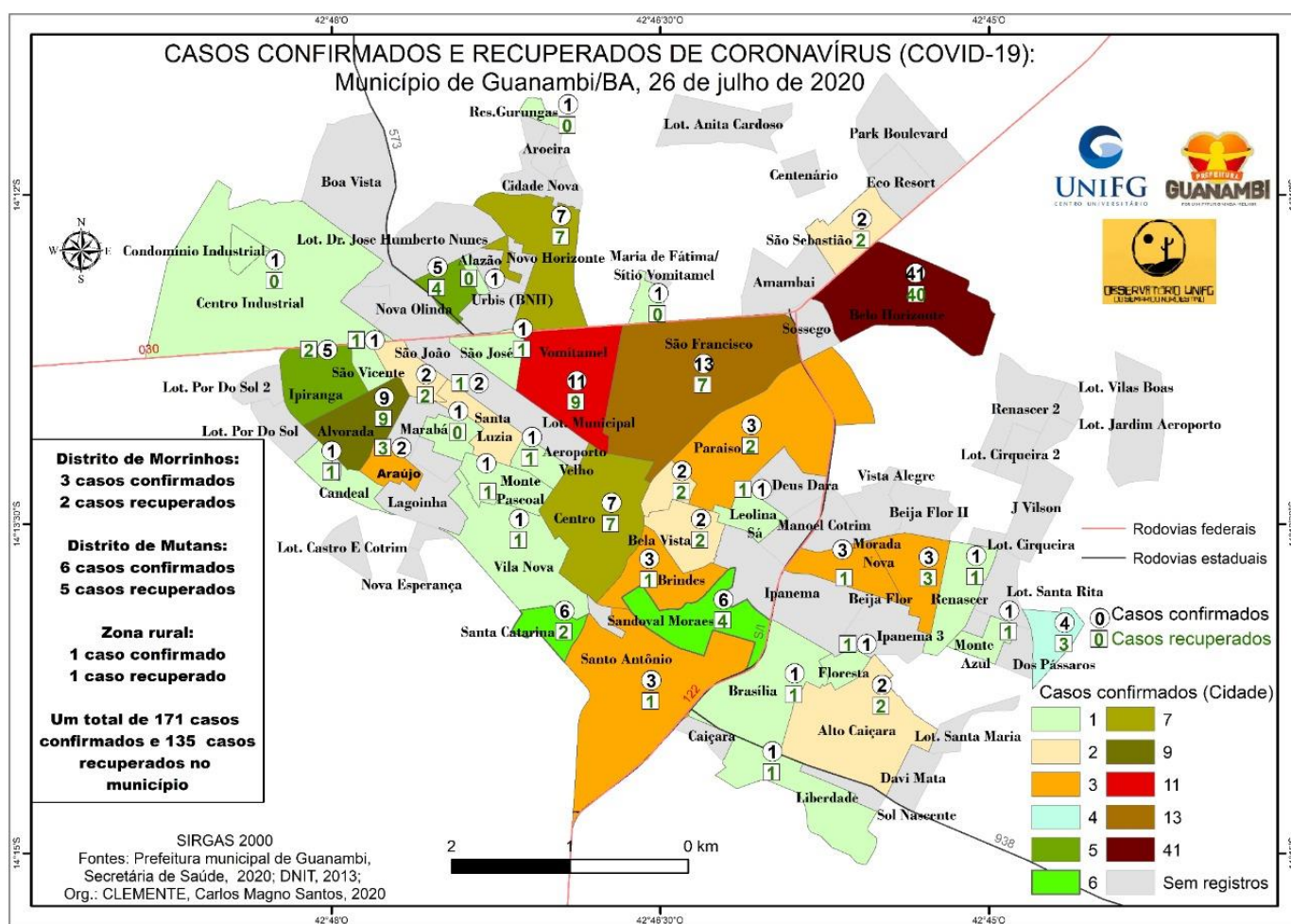
# BOLETIM EPIDEMIOLÓGICO COVID-19 – GUANAMBI BAHIA

SECRETARIA  
DE SAÚDE



BOLETIM ATUALIZADO 26/07/2020

## MAPA DE CASOS





# BOLETIM EPIDEMIOLÓGICO COVID-19 – GUANAMBI BAHIA

SECRETARIA  
DE SAÚDE



BOLETIM ATUALIZADO 26/07/2020

## O QUE VOCÊ PRECISA SABER E FAZER PARA PREVENIR O CONTÁGIO



LAVE AS MÃOS COM ÁGUA E SABÃO  
COM FREQUÊNCIA OU HIGIENIZE COM  
ÁLCOOL EM GEL 70%



AO TOSSIR OU ESPIRRAR, CUBRA  
NARIZ E BOCA COM O  
BRAÇO/COTOVELO OU LENÇO  
DESCARTÁVEL



NÃO COMPARTILHE OBJETOS DE USO  
PESSOAL COMO TALHERES, TOALHAS,  
PRATOS E COPOS



# UM POR TODOS

E TODOS CONTRA  
A COVID-19



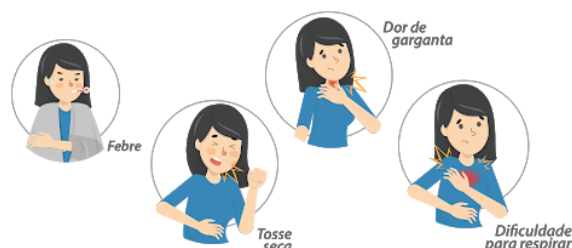
SE ESTIVER DOENTE, EVITE CONTATO  
FÍSICO COM OUTRAS PESSOAS E FIQUE  
EM CASA ATÉ MELHORAR



EVITE TOCAR OLHOS, NARIZ E BOCA.  
AO TOCAR, LAVE SEMPRE AS MÃOS



EVITE AGLOMERAÇÕES E MANTENHA  
OS AMBIENTES VENTILADOS



## POR QUE O DISTANCIAMENTO SOCIAL É IMPORTANTE?

A Proximidade entre as pessoas é a maior causa de contágio do corona vírus, pois aumenta a sua disseminação. O distanciamento social é considerado a melhor e única forma de retardar a propagação do vírus, mesmo que a pessoa não apresente sintomas da Covid-19. **FIQUE EM CASA!**

CENTRAL DE DENÚNCIAS E  
INFORMAÇÕES



77 3452-3516 / ORIENTAÇÕES COVID-19  
3451- 4261 / VIGILÂNCIA SANITÁRIA  
77 3451-6344 / BASE REGIONAL DE SAÚDE OPC  
190/ POLÍCIA MILITAR