

BOLETIM EPIDEMIOLÓGICO COVID-19 – GUANAMBI BAHIA

SECRETARIA
DE SAÚDE



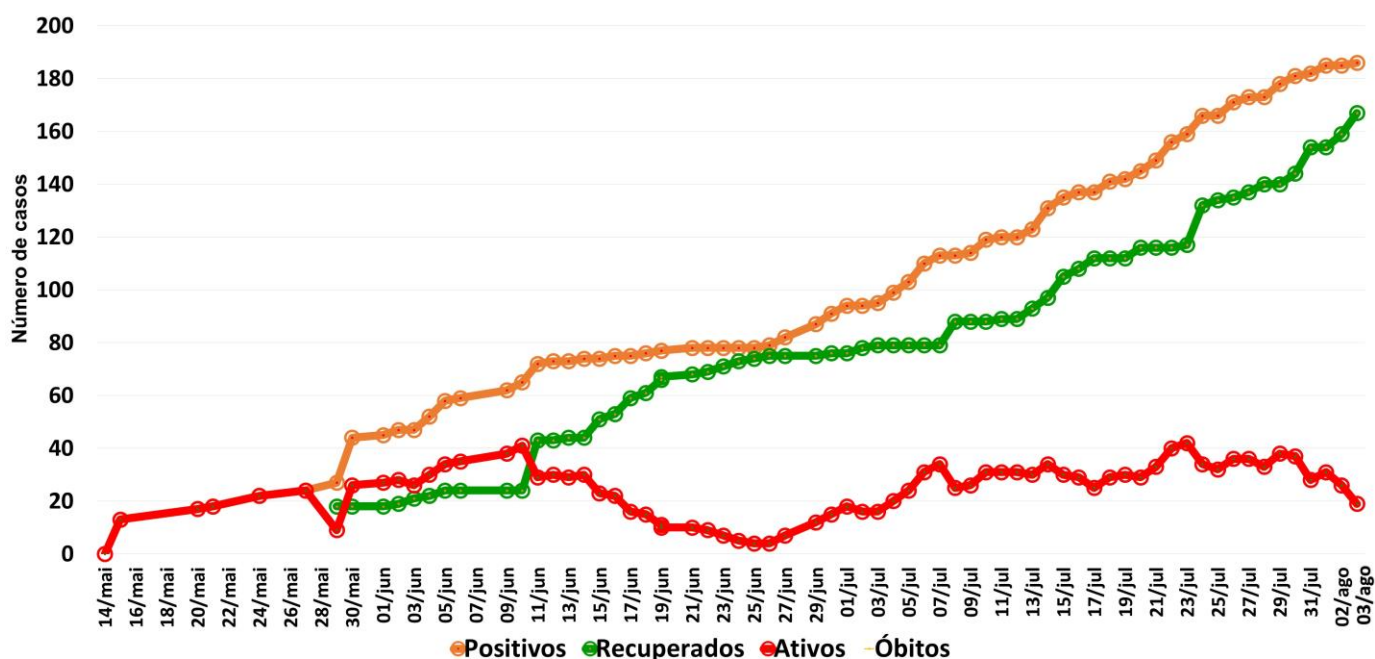
BOLETIM ATUALIZADO 03/08/2020

SITUAÇÃO EPIDEMIOLÓGICA EM GUANAMBI

No município de Guanambi, até a data atual foram confirmados 186 casos de COVID-19, sendo 113 homens e 73 mulheres, o que representa 5,5% do total de 3.379 casos notificados. Entre eles, **NENHUM ÓBITO**, 167 recuperados e 19 ativos. Os casos notificados são de pacientes com Síndromes Gripais (SG) e Síndromes Respiratórias Agudas Graves (SRAG), dentre esses, alguns entram nos critérios para exames da Covid-19.

No dia 15 de maio, foram confirmados os primeiros casos de infecção pelo novo corona vírus na cidade. O gráfico apresentado, demonstra a curva de casos Positivos, Recuperados, Ativos e Óbitos da COVID-19.

Curva de casos POSITIVOS, RECUPERADOS, ATIVOS e ÓBITOS do COVID-19 em Guanambi Bahia





BOLETIM EPIDEMIOLÓGICO COVID-19 – GUANAMBI BAHIA

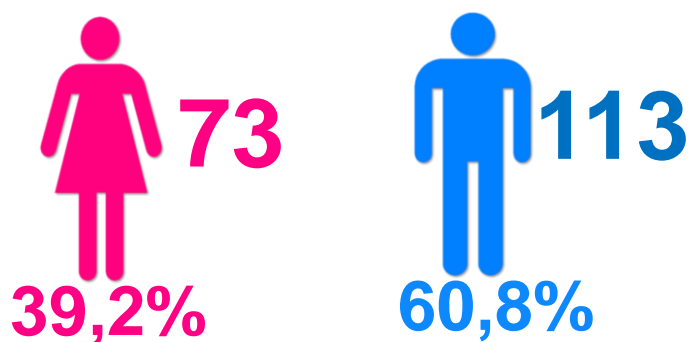
SECRETARIA
DE SAÚDE



BOLETIM ATUALIZADO 03/08/2020

PERFIL EPIDEMIOLÓGICOS CASOS POSITIVOS DE COVID-19

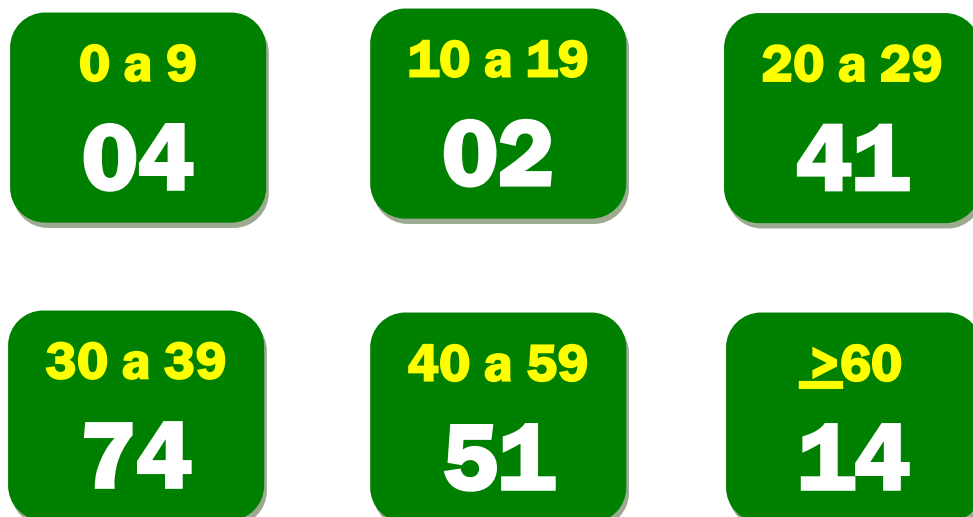
POR SEXO



COMORBIDADES



POR FAIXA ETÁRIA





BOLETIM EPIDEMIOLÓGICO COVID-19 – GUANAMBI BAHIA

SECRETARIA
DE SAÚDE



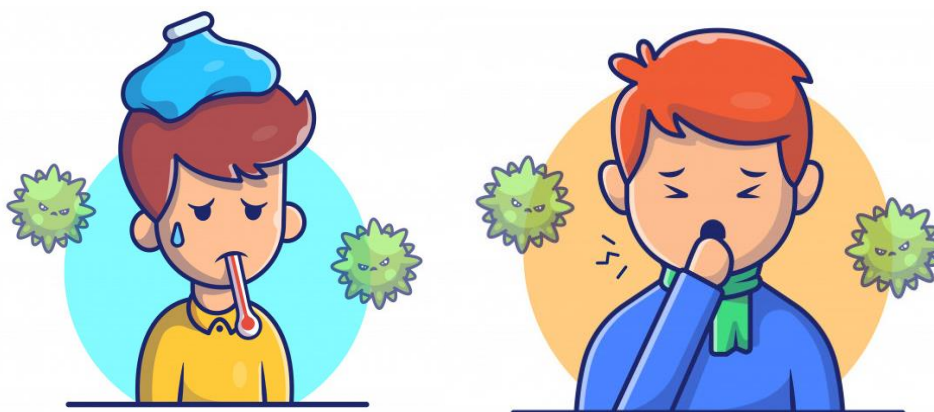
BOLETIM ATUALIZADO 03/08/2020

SINTOMALOGIA DA DOENÇA

83 - ASSINTOMÁTICOS

103 – SINTOMÁTICOS

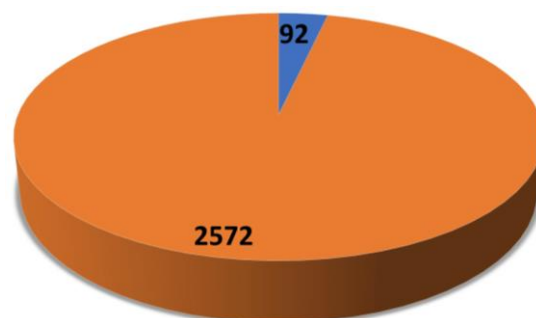
(Febre, Tosse, Dor de Garganta, Dispnéia e Falta ou Perda do Paladar e Olfato)



1- DADOS LABORATORIAIS DE COVID-19, REDE PÚBLICA E PRIVADA

TESTES REALIZADOS

Teste Rápido



■ POSITIVOS ■ DESCARTADOS

No município de Guanambi foram realizados 750 testes rápidos pela empresa IBOPE com resultados **NEGATIVOS**.



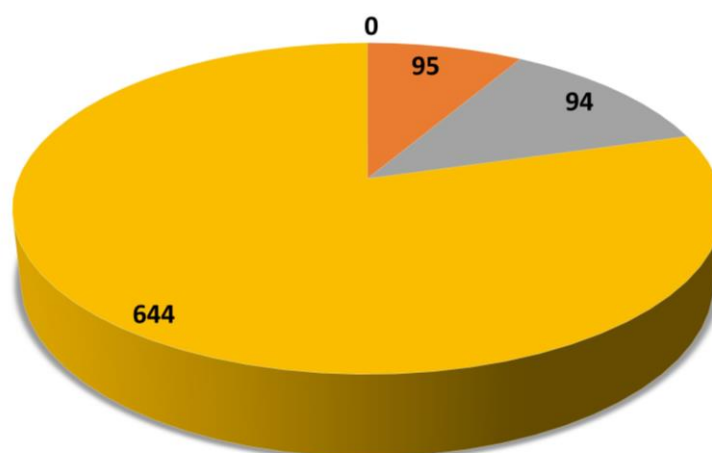
BOLETIM EPIDEMIOLÓGICO COVID-19 – GUANAMBI BAHIA

SECRETARIA
DE SAÚDE



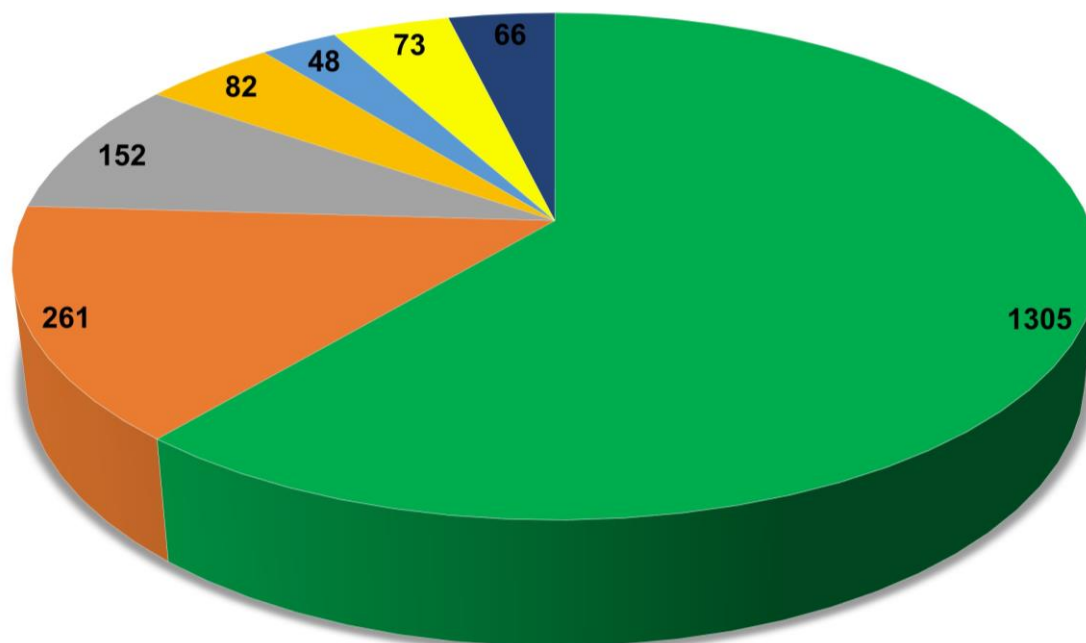
BOLETIM ATUALIZADO 03/08/2020

Teste RT-PCR



■ Aguardando Coleta ■ Aguardado Resultado ■ Positivos ■ Descartados

TESTES RÁPIDOS REALIZADOS EM GRUPOS /INSTITUIÇÕES



■ Professional de Saúde
■ Lar dos Idosos
■ Abrigo Institucional
■ Presidiários

■ Professional de Segurança Pública
■ Hospital do Rim
■ Comunidades Terapêuticas

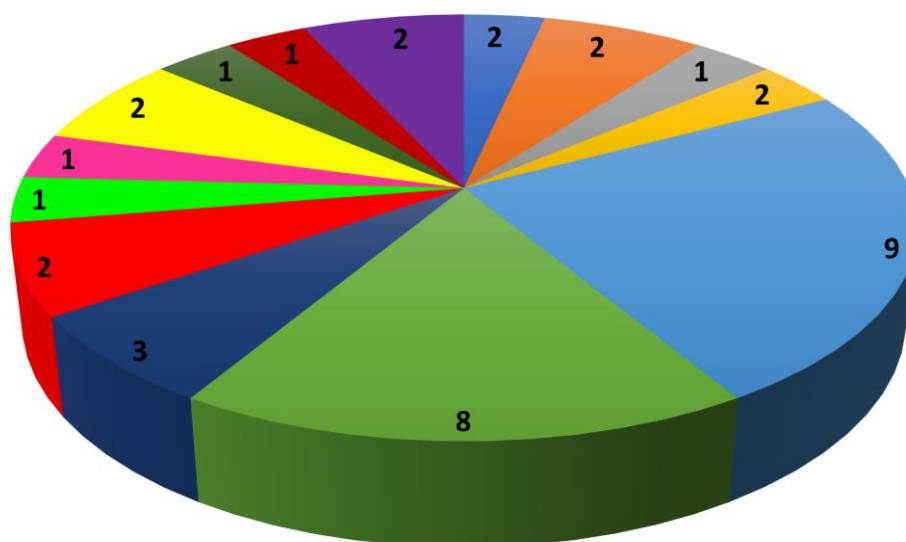
BOLETIM EPIDEMIOLÓGICO COVID-19 – GUANAMBI BAHIA

SECRETARIA
DE SAÚDE



BOLETIM ATUALIZADO 03/08/2020

ATUAÇÃO DOS TRABALHADORES DA ÁREA DE SAÚDE E SEGURANÇA PÚBLICA DOS CASOS POSITIVOS



- | | | |
|-------------------------------|---------------------------|--------------------------|
| ■ Cirurgião Dentista | ■ Enfermeiros | ■ Nutricionista |
| ■ Fonoaudióloga | ■ Médicos | ■ Técnicos de Enfermagem |
| ■ Recepcionistas | ■ Vigilantes | ■ Biomédicos |
| ■ Fisioterapeutas | ■ Policiais | ■ Psicólogos |
| ■ Assistentes Administrativos | ■ Técnicos em Laboratório | |



BOLETIM EPIDEMIOLÓGICO COVID-19 – GUANAMBI BAHIA

SECRETARIA
DE SAÚDE



BOLETIM ATUALIZADO 03/08/2020

DISTRIBUIÇÃO DE CASOS POSITIVOS DA COVID-19

CASOS	LOCAL DE RESIDÊNCIA
41	Bairro Belo Horizonte
17	Bairro São Francisco
12	Bairro Vomitamel
09	Bairro Alvorada
08	Bairro Centro
07	Bairro Novo Horizonte
06	Bairro Sandoval Moraes
06	Bairro Santa Catarina
05	Bairro BNH
05	Bairro Ipiranga
04	Bairro Beija Flor
04	Bairro Brindes
04	Bairro Residencial dos Pássaros
03	Bairro Araújo
03	Bairro Morada Nova
03	Bairro Paraíso
03	Bairro Santo Antônio
03	Bairro São Sebastião
02	Bairro Alto Caiçara
02	Bairro Bela Vista
02	Bairro Bom Jesus
02	Bairro Brasília
02	Bairro Jardim São João
02	Bairro Monte Pascoal
02	Bairro Residencial Gurungas
02	Bairro Santa Luzia
01	Bairro Aeroporto Velho
01	Bairro Alazão
01	Bairro Candeal
01	Bairro Floresta
01	Bairro Industrial
01	Bairro Leolina de Sá
01	Bairro Liberdade
01	Bairro Loteamento Sandoval Moraes 2
01	Bairro Marabá
01	Bairro Monte Azul
01	Bairro Nova Esperança
01	Bairro Renascer
01	Bairro Residencial Massaranduba
01	Bairro São Vicente
01	Bairro São José
01	Bairro Sítio do Vomitamel
01	Bairro Vila Nova
01	Zona Rural
03	Distrito de Morrinhos
06	Distrito de Mutans



BOLETIM EPIDEMIOLÓGICO COVID-19 – GUANAMBI BAHIA

SECRETARIA
DE SAÚDE

BOLETIM ATUALIZADO 03/08/2020

DADOS DO PRONTO ATENDIMENTO

ATENDIMENTOS	1.362
TESTES RÁPIDOS	446
EXAMES LABORATORIAIS	426
RAIO – X	40
TOMOGRAFIA	05
INTERNADOS NO PERÍODO DA PANDEMIA	11
INTERNADOS NO MOMENTO	00
OBSERVAÇÃO CLÍNICA	01
ACOMPANHAMENTO PSICOLÓGICO	236

DADOS DO HOSPITAL DE CAMPANHA / HOSPITAL MUNICIPAL

INTERNADOS NO PERÍODO DA PANDEMIA	02
INTERNADOS NO MOMENTO	01

DADOS DO HOSPITAL GERAL DE GUANAMBI - HGG

INTERNADOS NO PERÍODO DA PANDEMIA	00
INTERNADOS NO MOMENTO	01

DADOS DO HOSPITAL DE REDE PRIVADA

INTERNADOS NO PERÍODO DA PANDEMIA	02
INTERNADOS NO MOMENTO	00

BARREIRA SANITÁRIA – MONITORAMENTO

CARROS	330.577
PESSOAS	705.470
PESSOAS MONITORADAS VINDO DE ÁREAS DE RISCO	631
ALTAS DO MONITORAMENTO	11.010



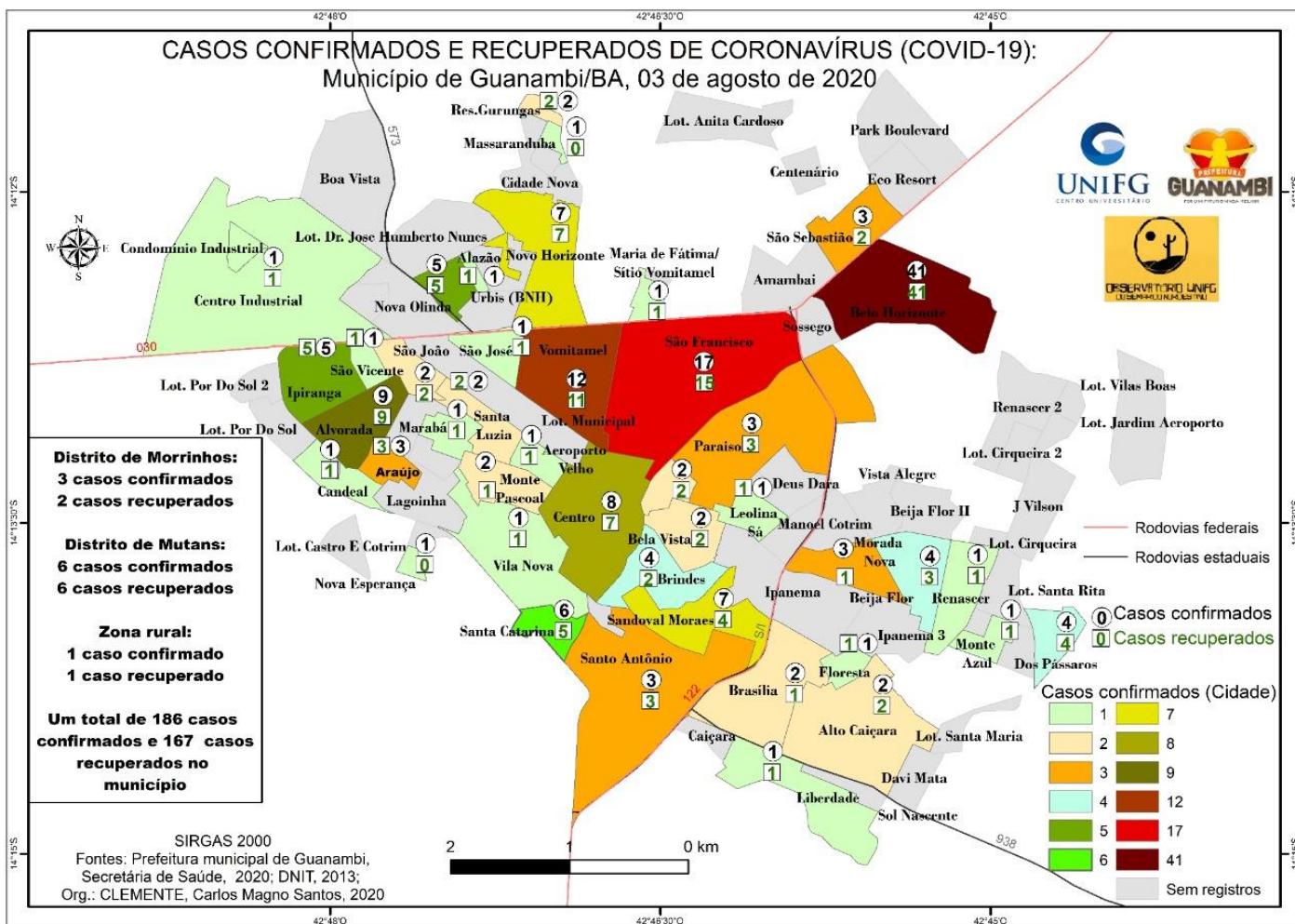
BOLETIM EPIDEMIOLÓGICO COVID-19 – GUANAMBI BAHIA

SECRETARIA
DE SAÚDE



BOLETIM ATUALIZADO 03/08/2020

MAPA DE CASOS



BOLETIM EPIDEMIOLÓGICO COVID-19 – GUANAMBI BAHIA

SECRETARIA
DE SAÚDE



BOLETIM ATUALIZADO 03/08/2020

O QUE VOCÊ PRECISA SABER E FAZER PARA PREVENIR O CONTÁGIO



LAVE AS MÃOS COM ÁGUA E SABÃO
COM FREQUÊNCIA OU HIGIENIZE COM
ÁLCOOL EM GEL 70%



AO TOSSIR OU ESPIRRAR, CUBRA
NARIZ E BOCA COM O
BRAÇO/COTOVELO OU LENÇO
DESCARTÁVEL



NÃO COMPARTILHE OBJETOS DE USO
PESSOAL COMO TALHERES, TOALHAS,
PRATOS E COPOS



UM POR TODOS

E TODOS CONTRA
A COVID-19



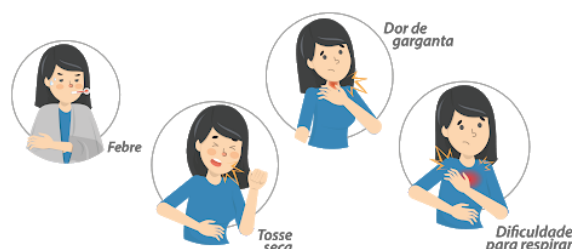
SE ESTIVER DOENTE, EVITE CONTATO
FÍSICO COM OUTRAS PESSOAS E FIQUE
EM CASA ATÉ MELHORAR



EVITE TOCAR OLHOS, NARIZ E BOCA.
AO TOCAR, LAVE SEMPRE AS MÃOS



EVITE AGLOMERAÇÕES E MANTENHA
OS AMBIENTES VENTILADOS



POR QUE O DISTANCIAMENTO SOCIAL É IMPORTANTE?

A Proximidade entre as pessoas é a maior causa de contágio do corona vírus, pois aumenta a sua disseminação. O distanciamento social é considerado a melhor e única forma de retardar a propagação do vírus, mesmo que a pessoa não apresente sintomas da Covid-19. **FIQUE EM CASA!**

CENTRAL DE DENÚNCIAS E
INFORMAÇÕES



77 3452-3516 / ORIENTAÇÕES COVID-19
3451- 4261 / VIGILÂNCIA SANITÁRIA
77 3451-6344 / BASE REGIONAL DE SAÚDE OPC
190/ POLÍCIA MILITAR