



BOLETIM EPIDEMIOLÓGICO COVID-19 – GUANAMBI BAHIA

SECRETARIA
DE SAÚDE

45ª EDIÇÃO



BOLETIM ATUALIZADO 21/08/2020

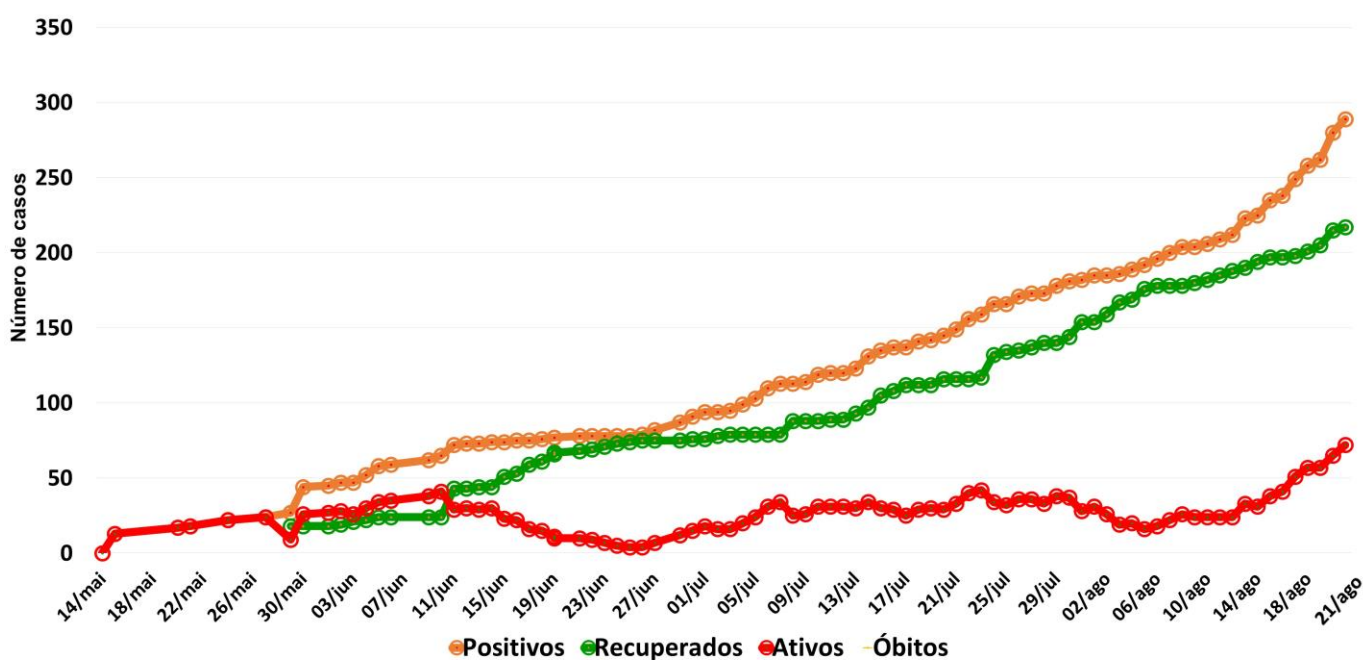
SITUAÇÃO EPIDEMIOLÓGICA EM GUANAMBI

No município de Guanambi, até a data atual foram confirmados 289 casos de COVID-19, sendo 173 homens e 116 mulheres, o que representa 7,3% do total de 3.961 casos notificados. Entre eles, **NENHUM ÓBITO**, 217 recuperados, 72 ativos e 1 paciente transferido para Hospital em Vitória da Conquista – BA, onde segue internado com quadro estável em Unidade de Terapia Intensiva (UTI). Os casos notificados são de pacientes com Síndromes Gripais (SG) e Síndromes Respiratórias Agudas Graves (SRAG), dentre esses, alguns entram nos critérios para exames da Covid-19.

No dia 15 de maio, foram confirmados os primeiros casos de infecção pelo novo corona vírus na cidade. O gráfico apresentado, demonstra a curva de casos Positivos, Recuperados, Ativos e Óbitos da COVID-19.



Curva de casos POSITIVOS, RECUPERADOS, ATIVOS e ÓBITOS do COVID-19 em Guanambi Bahia





BOLETIM EPIDEMIOLÓGICO COVID-19 – GUANAMBI BAHIA

SECRETARIA
DE SAÚDE

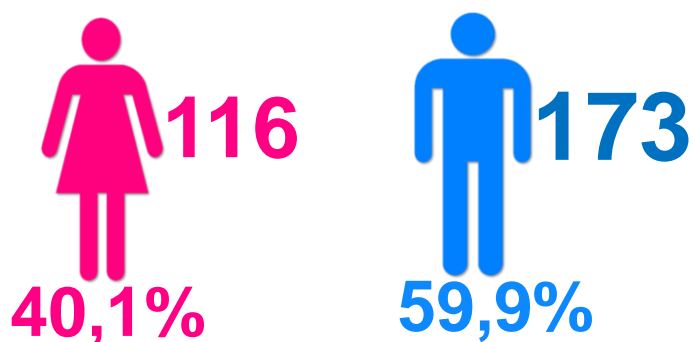
45ª EDIÇÃO



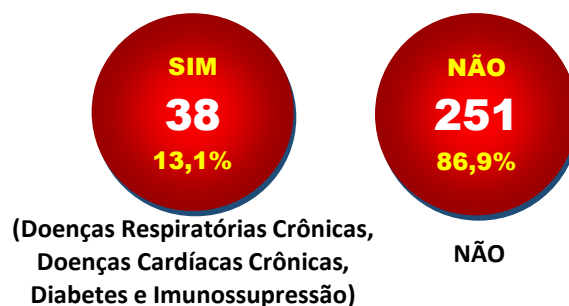
BOLETIM ATUALIZADO 21/08/2020

PERFIL EPIDEMIOLÓGICOS CASOS POSITIVOS DE COVID-19

POR SEXO



COMORBIDADES



POR FAIXA ETÁRIA



SINTOMALOGIA DA DOENÇA

123 - ASSINTOMÁTICOS

166 – SINTOMÁTICOS

(Febre, Tosse, Dor de Garganta, Dispnéia e Falta ou Perda do Paladar e Olfato)





1- DADOS LABORATORIAIS DE COVID-19, REDE PÚBLICA E PRIVADA

TESTES REALIZADOS

Teste Rápido



No município de Guanambi foram realizados 750 testes rápidos pela empresa IBOPE com resultados **NEGATIVOS**.

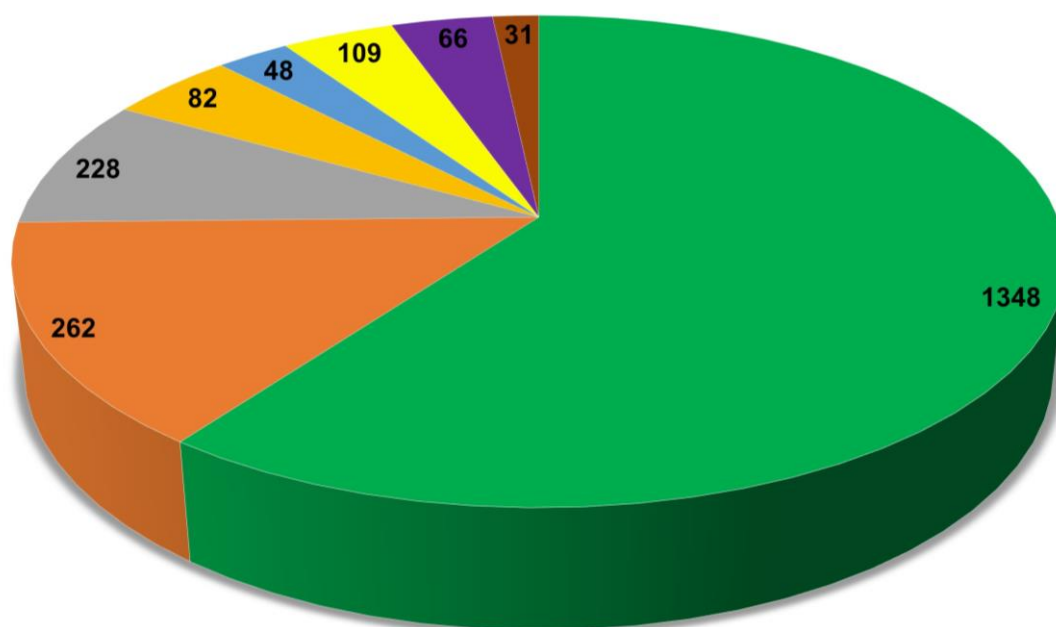
Teste RT-PCR





BOLETIM ATUALIZADO 21/08/2020

2- TESTES RÁPIDOS REALIZADOS EM GRUPOS /INSTITUIÇÕES



- Profissional de Saúde
- Lar dos Idosos
- Abrigo Institucional
- Presidiários

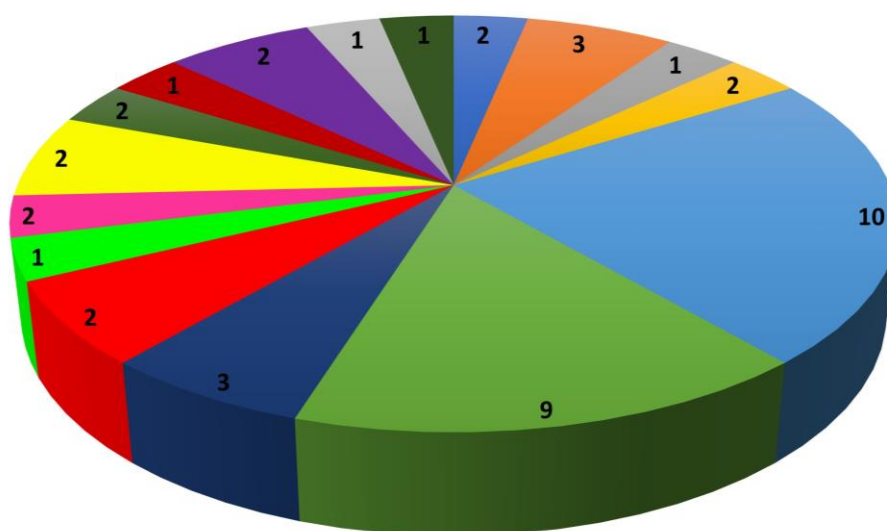
- Profissional de Segurança Pública
- Hospital do Rim
- Comunidades Terapêuticas
- Outros Profissionais de Assistência à Saúde





BOLETIM ATUALIZADO 21/08/2020

3 - ATUAÇÃO DOS TRABALHADORES DA ÁREA DE SAÚDE E SEGURANÇA PÚBLICA DOS CASOS POSITIVOS



- Cirurgião Dentista
- Enfermeiros
- Nutricionista
- Fonoaudióloga
- Médicos
- Técnicos de Enfermagem
- Recepcionistas
- Vigilantes
- Biomédicos
- Fisioterapeutas
- Políciais
- Psicólogos
- Assistentes Administrativos
- Técnicos em Laboratório
- Motorista
- Assistente Social





BOLETIM EPIDEMIOLÓGICO COVID-19 – GUANAMBI BAHIA

SECRETARIA
DE SAÚDE

45ª EDIÇÃO



BOLETIM ATUALIZADO 21/08/2020

DADOS DO PRONTO ATENDIMENTO

ATENDIMENTOS	1.891
TESTES RÁPIDOS	628
EXAMES LABORATORIAIS	550
RAIO – X	59
TOMOGRAFIA	12
INTERNADOS NO PERÍODO DA PANDEMIA	16
INTERNADOS NO MOMENTO	02
OBSERVAÇÃO CLÍNICA	01
ACOMPANHAMENTO PSICOLÓGICO	318

DADOS DO HOSPITAL DE CAMPANHA / HOSPITAL MUNICIPAL

INTERNADOS NO PERÍODO DA PANDEMIA	06
INTERNADOS NO MOMENTO	01

DADOS DO HOSPITAL GERAL DE GUANAMBI - HGG

INTERNADOS NO PERÍODO DA PANDEMIA	01
INTERNADOS NO MOMENTO	00

DADOS DO HOSPITAL DE REDE PRIVADA

INTERNADOS NO PERÍODO DA PANDEMIA	02
INTERNADOS NO MOMENTO	00

BARREIRA SANITÁRIA – MONITORAMENTO

CARROS	385.941
PESSOAS	819.831
PESSOAS MONITORADAS VINDO DE ÁREAS DE RISCO	538
ALTAS DO MONITORAMENTO	12.889



BOLETIM EPIDEMIOLÓGICO COVID-19 – GUANAMBI BAHIA

SECRETARIA
DE SAÚDE

45ª EDIÇÃO



BOLETIM ATUALIZADO 21/08/2020

DISTRIBUIÇÃO DE CASOS POSITIVOS DA COVID-19

CASOS	LOCAL DE RESIDÊNCIA
42	Bairro Belo Horizonte
20	Bairro São Francisco
17	Bairro Bela Vista
16	Bairro Centro
15	Bairro Alvorada
15	Bairro Vomitamel
10	Bairro Alto Caiçara
10	Bairro Vila Nova
09	Bairro Paraíso
08	Bairro Ipiranga
08	Bairro Novo Horizonte
07	Bairro Brindes
07	Bairro Sandoval Moraes
07	Bairro Santa Catarina
07	Bairro Santo Antônio
06	Bairro BNH
05	Bairro Beija Flor
05	Bairro Brasília
05	Bairro Residencial dos Pássaros
05	Bairro Araújo
04	Bairro Morada Nova
03	Bairro Anita Cardoso
03	Bairro Ipanema
03	Bairro Liberdade
03	Bairro São Sebastião
02	Bairro Bom Jesus
02	Bairro Jardim São João
02	Bairro Marabá
02	Bairro Monte Azul
02	Bairro Monte Pascoal
02	Bairro Pôr do Sol
02	Bairro Residencial Gurungas
02	Bairro Residencial Massaranduba
02	Bairro Santa Luzia
02	Bairro Sítio do Vomitamel
01	Bairro Aeroporto Velho
01	Bairro Alazão
01	Bairro Beneval Boa Sorte
01	Bairro Candeal
01	Bairro Deus Dará
01	Bairro Floresta
01	Bairro Industrial
01	Bairro Leolina de Sá
01	Bairro Loteamento Sandoval Moraes 2
01	Bairro Nova Esperança
01	Bairro Renascer
01	Bairro Santo André
01	Bairro São José
01	Bairro São Vicente
01	Bairro Vasconcelos
04	Zona Rural
03	Distrito de Morrinhos
07	Distrito de Mutans

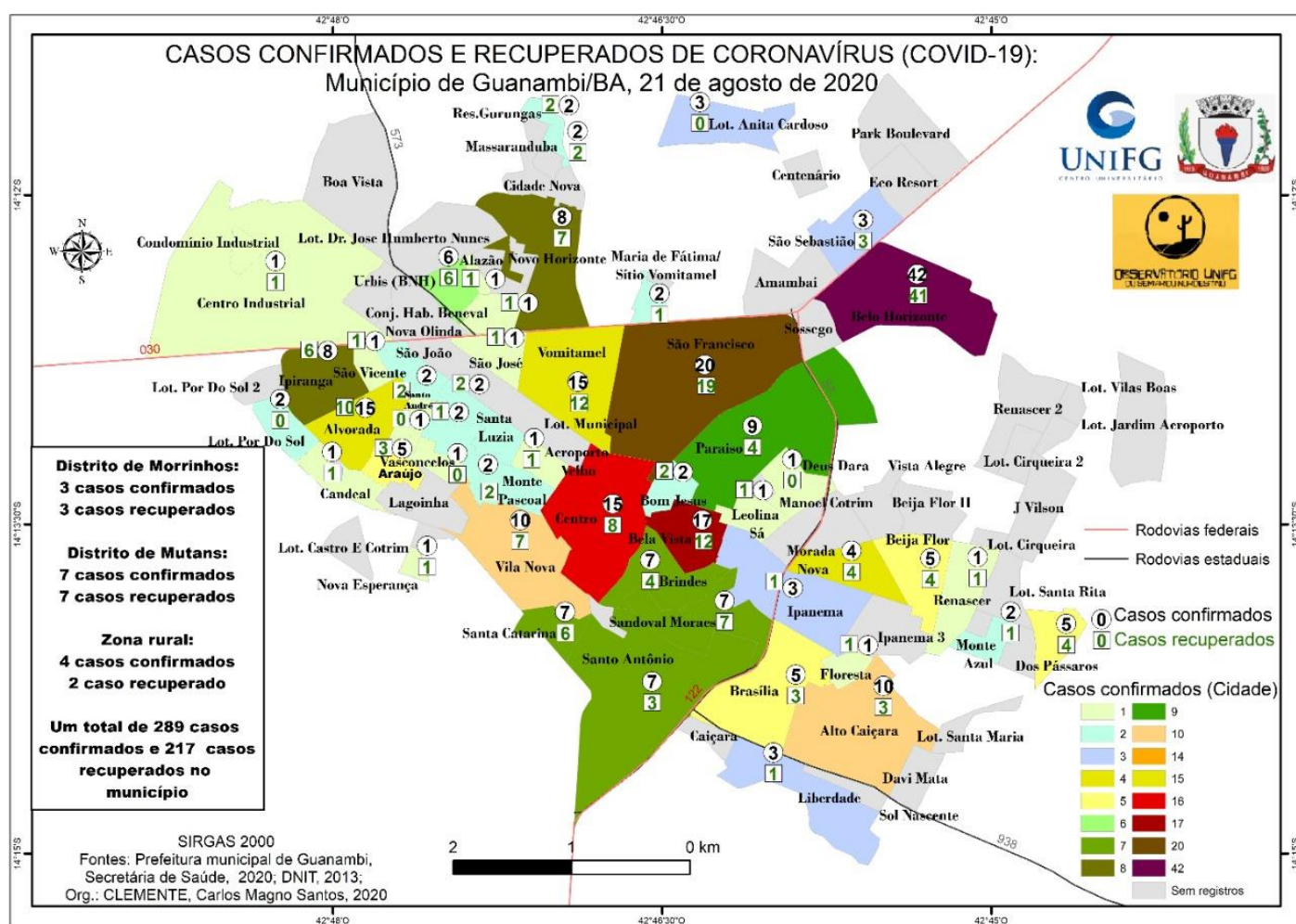
BOLETIM EPIDEMIOLÓGICO COVID-19 – GUANAMBI BAHIA

SECRETARIA
DE SAÚDE



BOLETIM ATUALIZADO 21/08/2020

MAPA DE CASOS





BOLETIM EPIDEMIOLÓGICO COVID-19 – GUANAMBI BAHIA

BOLETIM ATUALIZADO 21/08/2020

O QUE VOCÊ PRECISA SABER E FAZER PARA PREVENIR O CONTÁGIO



LAVE AS MÃOS COM ÁGUA E SABÃO
COM FREQUÊNCIA OU HIGIENIZE COM
ÁLCOOL EM GEL 70%



AO TOSSIR OU ESPIRRAR, CUBRA
NARIZ E BOCA COM O
BRAÇO/COTOVELO OU LENÇO
DESCARTÁVEL



NÃO COMPARTILHE OBJETOS DE USO
PESSOAL COMO TALHERES, TOALHAS,
PRATOS E COPOS



UM POR TODOS

E TODOS CONTRA
A COVID-19



SE ESTIVER DOENTE, EVITE CONTATO
FÍSICO COM OUTRAS PESSOAS E FIQUE
EM CASA ATÉ MELHORAR



EVITE TOCAR OLHOS, NARIZ E BOCA.
AO TOCAR, LAVE SEMPRE AS MÃOS



EVITE AGLOMERAÇÕES E MANTENHA
OS AMBIENTES VENTILADOS



Fique em casa
Se PRECISAR sair use

MÁSCARA



POR QUE O DISTANCIAMENTO SOCIAL É IMPORTANTE?

A Proximidade entre as pessoas é a maior causa de contágio do corona vírus, pois aumenta a sua disseminação. O distanciamento social é considerado a melhor e única forma de retardar a propagação do vírus, mesmo que a pessoa não apresente sintomas da Covid-19. **FIQUE EM CASA!**

CENTRAL DE DENÚNCIAS E
INFORMAÇÕES



77 3452-3516 / ORIENTAÇÕES COVID-19
3451- 4261 / VIGILÂNCIA SANITÁRIA
77 3451-6344 / BASE REGIONAL DE SAÚDE OPC
190/ POLÍCIA MILITAR